



Döbritz

218.KUNSTAUKTION
28. FEBRUAR 2026



LIEBE KUNDINNEN, LIEBE KUNDEN,

die bevorstehende Kunstauktion legt neben einem schönen Angebot an Alter Kunst und Antiquitäten einen unübersehbaren Fokus auf moderne und zeitgenössische Kunst. Dank der Auflösung einer Frankfurter Privatsammlung mit Nachkriegskunst, bieten wir unter anderem zwei Gemälde von **Miriam Cahn** an, eines auf unserem Titel abgebildet. In ihren Bildern befasst sich die Schweizer Künstlerin mit Menschenbildern, Feminismus sowie Flucht, Krieg und Gewalt. Ihre Darstellungen sind in ihren Linien klar umrissen und zerfließen dennoch mit der Umgebung. Die Werke zeigen den Menschen in seiner Verletzlichkeit und Zerbrechlichkeit. Sie ist in zahlreichen Museen vertreten, darunter das Frankfurter Museum für Moderne Kunst. Ihre Werke wurden in internationalen Ausstellungen gezeigt, zuletzt im Haus der Kunst München, dem Palais de Tokyo in Paris und dem Stedelijk Museum in Amsterdam.

Unter den etwa 150 angebotenen Losen Nachkriegskunst finden sich auch Künstler wie **Johannes Grützke**, **Georg Baselitz** und **Thomas Bayrle**, dessen große Soloschau gerade in der Frankfurter Schirn gezeigt wird.

Auch für Liebhaber Alter Kunst ist viel im Angebot. Die aus Lindenholz geschnitzte Darstellung der **Anna Selbdritt**, die heilige Anna mit ihrer Tochter Maria und dem Jesusknaben, ist ein hervorragendes Beispiel für Renaissance-Bildhauerei des 15. Jahrhunderts. Der **Rokoko-Verwandlungsschrank** um 1770 aus der Gegend von Mecklenburg-Pommern hat im Inneren eine durch Geheimverriegelung geschützte drehbare Mittelsäule mit vier verschiedenen Innenleben. Für diejenigen mit Italien-Sehnsucht gibt es einen schönen Blick auf Venedig von **Otto Pippel**, die um 1800 entstandene „Piazza San Marco“ von **Vincenzo Chilone** sowie die „Straßenszene in Neapel“ mit Blick auf den Vesuv im Hintergrund des Düsseldorfer Künstlers **Oswald Achenbach**, der zu Lebzeiten zu den bedeutendsten Landschaftsmalern Europas zählte.

Viel Spaß beim Entdecken.

Ihre

Alex + Doro B. Bieri

Titelbild 40
MIRIAM CAHN
FRAUEN 1999
s. Seite 7



218. KUNSTAUKTION

28. FEBRUAR 2026 . BEGINN 10.00 UHR

in der Galerie Hanna Bekker vom Rath, Braubachstr. 12

VORBESICHTIGUNG

im Auktionshaus Döbritz, Braubachstr. 10 und
Galerie Hanna Bekker vom Rath, Braubachstr. 12

Samstag, 21. Februar 2026, 12.00 - 17.00 Uhr

Montag, 23. Februar 2026, 10.00 - 18.00 Uhr

Dienstag, 24. Februar 2026, 10.00 - 18.00 Uhr

Mittwoch, 25. Februar 2026, 10.00 - 18.00 Uhr

Donnerstag, 26. Februar 2026, 10.00 - 18.00 Uhr

Und nach Vereinbarung

Dieser Katalog zeigt eine Auswahl.

Der komplette Katalog ist im Internet unter www.doebritz.de zu sehen.

Vorgabote und Anmeldung zum LIVE-BIETEN unter www.doebritz.de

Die grau angegebenen Preise sind Schätzpreise in Euro.

KUNST- UND AUKTIONSHAUS WILHELM M. DÖBRITZ

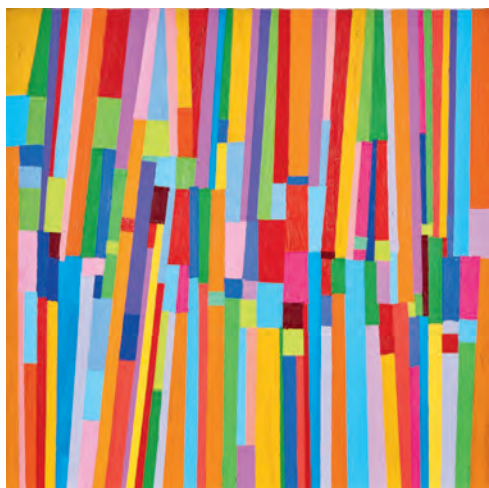
Inhaberin Anja Döbritz-Berti e.K.

Öffentlich bestellte und vereidigte Auktionatorin

Braubachstraße 10-12 . 60311 Frankfurt am Main

Tel. 069-28 77 33 und 069-21 99 62 13 . Fax 069-21 99 76 03

www.doebritz.de . E-Mail: info@doebritz.de



10

10

MELINDA HARPER

geb. 1965 Darwin

O. T. 2002

verso auf d. Keilrahmen sign. u.

dat. Melinda Harper 2002

Öl/Lwd., 45,5 × 45,5 cm, o. R.

Provenienz: Gow Langsford Gallery, Auckland;
Privatsammlung Frankfurt

500,-

11

GEERT WILLEM VAN FASTENHOUT

geb. 1935 Bussum

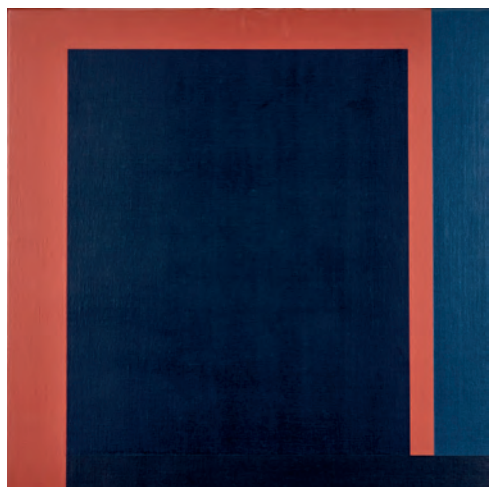
O. T. (NO. 15/2001/02) 2001/02

verso auf d. Keilrahmen sign., dat.

u. bez. Geert van Fastenhout 2001/02

Acryl/Lwd., 60 × 60 cm

450,-



11

13

CHARLES BÉZIE

geb. 1934 Varades

O. T. (NR. 957) 1996

verso sign. u. dat. Bézie 96

Öl/Lwd., 50 × 50 cm

Provenienz: Galerie Lahumière,
Paris (verso m. d. Etikett);
Privatsammlung Frankfurt

400,-



13

14

HANS STEINBRENNER

1928 Frankfurt – 2008 Frankfurt

O. T. 2001

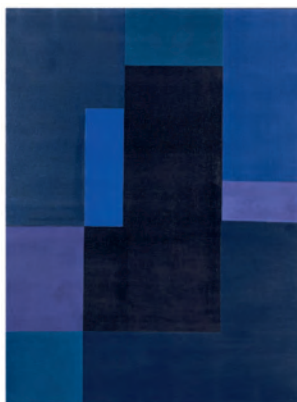
verso monogr. u. dat. H. St. 2001

sowie Werknr. 15/2001

Öl/Lwd., 80 × 60 cm

400,-

14



16

AN-MICHEL GASQUET
1929 Nîmes - 2023 Bourgogne

PLAY 2003

verso sign. JM Gasquet
Acryl/Holz, 60 × 30 cm
Provenienz: Galerie Lahumière,
Paris (verso m. d. Etikett);
Privatsammlung Frankfurt
350,-



16

17

HEIJO HANGEN

1927 Bad Kreuznach - 2019 Koblenz

O. T. (NO. 8401) 1984

verso auf d. Lwd. sign. u.
dat. Heijo Hangen 1984
sowie Künstlerstempel u. Werknr.
Öl/Lwd., 40 × 40 cm, o. R.
450,-



17

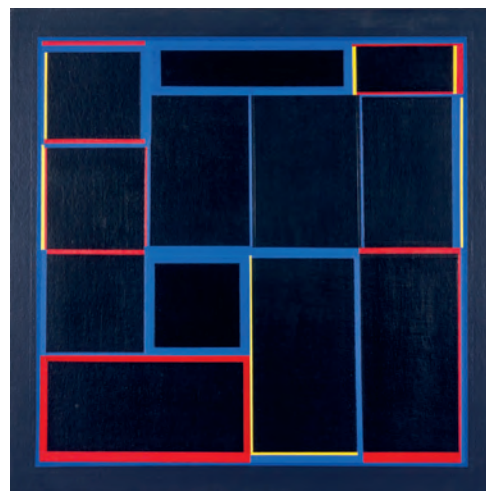
19

HENRI PROSI

1936 Metz - 2010 Gourgé

STRUCTURE 766 2006

verso sign., dat. u. bez. Henri Prosi 2006
Acryl/Platte, 60 × 60 cm
350,-



19

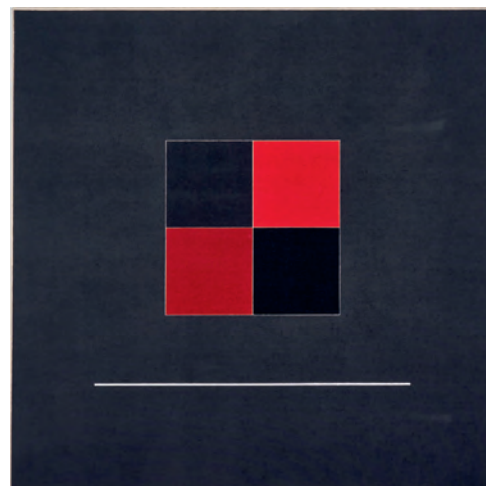
20

GUY DE LUSSIGNY

1929 Cambrai - 2001 Paris

MORÉA 1995

verso sign., bez. u. dat. Lussigny 1995
sowie Werknr. 1268.6 XIII
Öl/Lwd., 80 × 80 cm, o. R.
500,-



20



30

30
Aquarell
GEORG BASELITZ
geb. 1938 Deutschbaselitz
O. T. (WALD) 1981
u. re. monogr. u. dat. GB 17.VI.81
61 × 43,3 cm
Provenienz: Atelier des Künstlers;
Galerie Michael Werner, Köln;
Galerie Herbert Meyer-Ellinger, Frankfurt;
Privatsammlung Hessen
Ausgestellt/Lit.: Galerie Herbert
Meyer-Ellinger, 1984, Katalog-Nr. 25
18.000,-



32

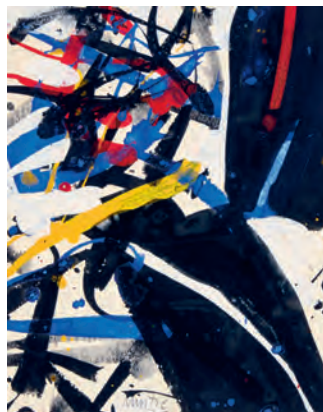
32
JERRY ZENIUK
geb. 1945 Bardowick
O. T. 2005
verso auf der Lwd. sign. u. dat.
J. Zeniuk 2005
39 × 35 cm, o. R.
1.600,-

33
Mischtechnik
EDO MURTIC
1921 Velika Pisanica - 2005 Zagreb
O. T. 1979
u. Mitte sign. u. dat. Murtic 79
Tusche, Deckweiß u. Gouache
29 × 23 cm (PP-Ausschnitt)
800,-

34
Mischtechnik
EDO MURTIC
1921 Velika Pisanica - 2005 Zagreb
O. T. 1973
u. Mitte sign. u. dat. Murtic 73
Tusche u. Gouache
48 × 66,5 cm
1.400,-



34



33



40

40

MIRIAM CAHN

geb. 1949 Basel

FRAUEN 1999

verso auf d. Keilrahmen monogr., dat. u.

bez. MC 9.10.99

Öl/Lwd., 30,5 × 41,5 cm, o. R.

Provenienz: Galerie Lindig in Paludetto

Nürnberg (verso auf dem Keilrahmen m. d. Stempel);

Privatsammlung Frankfurt

14.000,-

41

41

MIRIAM CAHN

geb. 1949 Basel

MODERNE FRAU 2002

verso auf d. Keilrahmen handschr.

m. d. Titel u. dat. 6.3.02

Öl/Lwd., 34 × 26 cm, o. R.

Provenienz: Privatsammlung Frankfurt

9.500,-





44

44

NIKOLAI MAKAROV

geb. 1952 Moskau

JAPANISCHER GARTEN 2016

u. re. monogr. NM.

Acryl/Lwd. auf Platte, 100 × 200 cm

Provenienz: Galerie Friedmann-Hahn, Berlin;

Privatsammlung Frankfurt

1.000,-

46

BRUNO ERDMANN

1919 Darmstadt - 2003 Darmstadt

O. T. (WEISS AUF WEISS) 2000

verso a. d. Keilrahmen sign. u. dat.

B. Erdmann Aug. 2000

sowie m. d. Richtungspfeil

Acryl/Lwd., 110 × 120 cm

800,-



46

47

47

Aquarell

JOACHIM BANDAUI

geb. 1936 Köln

O. T. (MP5) 2005

u. Mitte sign. u. dat.

Bandau 2005, 55 × 38,5 cm

800,-



50

Multiple

VICTOR PASMORE

1908 Chelsham (Surrey) - 1998 Valetta

O. T. (PORZELLAN-RELIEF) 1967

verso monogr. VP.

Edition Rosenthal, ars porzellana

rosenthal relief reihe (verso m. d. org. Etikett)

30,1 × 30,4 × 6,5 cm

86,5 × 86,5 cm (insges. m. Rahmen)

auf der Rückseite mit kl. Abplatzung,

verschmutzt

1.000,-

50



55

MARKUS FRÄGER

1959 Hamm - 2020 Köln

O. T. 2013

verso auf d. Lwd. monogr. u. dat. M. Fr. 2013

Öl/Lwd., 120 × 160 cm

Provenienz: Galerie Friedemann Hahn, Berlin;

Privatsammlung Frankfurt

1.000,-



55

60

Fotografie

ARTHUR ELGORT

geb. 1940 New York City

**KATE MOSS AT HOTEL RAPHAEL,
ROOM 609, PARIS 1994**

verso sign. u. bezeichnet

Exemplar 3/25, 40 × 50 cm

Pigment-Print hinter Museumsglas

Provenienz: photographerslimitededitions,

Wien 2010 (anbei m. d. Zertifikat),

Privatsammlung Rheinland Pfalz

3.800,-

62

Offsetlithographie

BERND U. HILLA BECHER

1931 Siegen - 2007 Rostock

1934 Potsdam - 2015 Düsseldorf

WASSERTÜRME 1999/2002

u. re. von beiden Künstlern sign.

Bernd Becher Hilla Becher

Edition d. Kunstsammlung Nordrhein-Westfalen

am unteren Rand typografisch bezeichnet

Exemplar A.P., 70 × 70 cm, o. R.

800,-



60

63

ROGER HERMAN

geb. 1947 Saarbrücken

O.T. 1998/99

verso auf d. Lwd. sign. u. dat.

Roger Herman 98/99

Öl/Lwd., 51 × 41 cm, o. R.

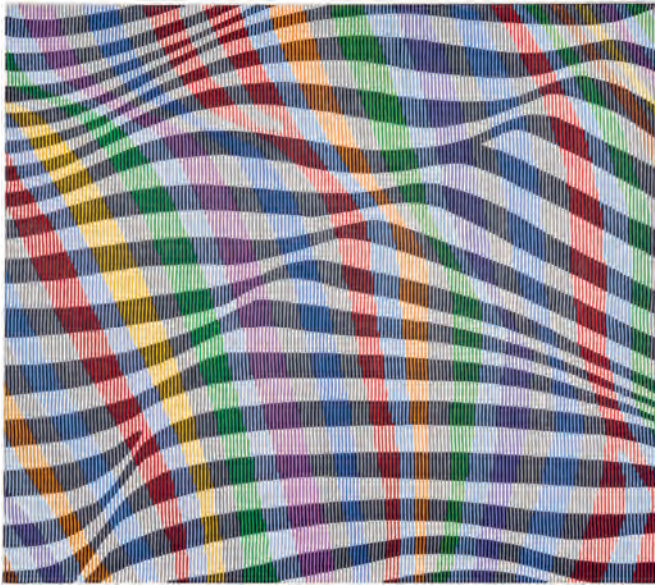
1.000,-



63



62



70

71



70

ANTONIO MARRA

geb. 1959 Volturara

NICHT OHNE MEIN PINSEL 2003

verso auf d. Lwd. sign., dat. u. bez.

A. Marra September 2003

Pigmente, Cellulose auf Lwd., 80 × 90 cm, o. R.
1.000,-

71

ANTONIO MARRA

geb. 1959 Volturara

EIN STEK BRAUCHT KEINE

VERBOT NO. 4 2000

verso auf d. Lwd. sign., dat. u. bez.

A. Marra Oktober 2000

Pigmente, Cellulose auf Lwd., 80 × 90 cm, o. R.
800,-

72

ANTONIO MARRA

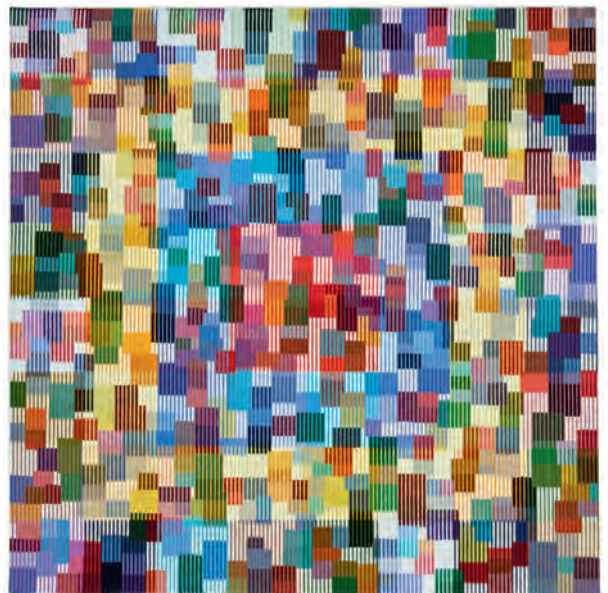
geb. 1959 Volturara

FERNWEHFREUDE NR. 6 2006

verso auf d. Lwd. sign., dat. u. bez.

A. Marra 2006

Pigmente, Cellulose auf Lwd., 80 × 80 cm, o. R.
1.000,-



72



75



76

75
BRIAN NOVATNY
 geb. 1964 Wadsworth, OH (USA)
O. T. (PAAR) 2003
 o. li. monogr. u. dat. BN 03
 Öl/Platte, 51,5 × 40,5 cm
 350,-

76
BRIAN NOVATNY
 geb. 1964 Wadsworth, OH (USA)
O. T. 2005
 o. li. monogr. u. dat. BN 05
 Öl/Platte, 35,5 × 40,7 cm, o. R.
 350,-



80

80
 Multiple
TOBIAS REHBERGER
 geb. 1966 Esslingen
MERCI MICHEL 2005
 Exemplar 3/17, 48 × 48 × 13 cm
 Kissen in orig. Kartonschachtel
 250,-

81
STEPHAN MELZL
 geb. 1959 Basel
O. T. 2000
 verso sign., dat. u. bez. Stephan Melzl 200
 Öl/Holz, 65 × 50 cm
 1.700,-



81



85

85

Farbserigraphie

NACH ANDY WARHOL

1928 Pittsburgh – 1987 New York City

COW 1989

Published by the Estate on Foudation

of Andy Warhol. (typographisch bezeichnet)

114,6 × 76 cm (Blattmaß), o. R.

1.700,-

90

Bleistiftzeichnung

THOMAS BAYRLE

geb. 1937 Berlin

O. T. (STADT) 1977

u. re. sign. u. dat. Bayrle 77

50,5 × 36,5 cm, o. R.

4.800,-

91

Bleistiftzeichnung

THOMAS BAYRLE

geb. 1937 Berlin

O. T. (STADT) 1976

u. Mitte sign. u. dat. Bayrle 76

30 × 40 cm, o. R.

4.200,-



90



91

92

Offsetlithographie

THOMAS BAYRLE

geb. 1937 Berlin

PATTI (SMITH) 2000

u. re. sign. u. dat. Bayrle 00

u. li. bez. „1 e p“ sowie

handschr. m. d. Titel

33 × 41,5 cm (Blattmaß), o. R.

600,-

93

Offsetlithographie

THOMAS BAYRLE

geb. 1937 Berlin

ELVIS 2000

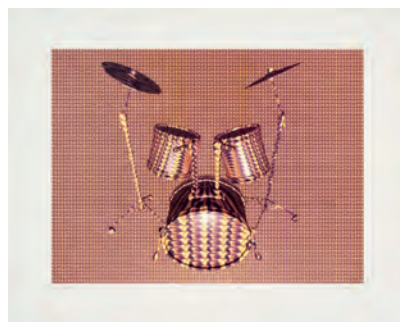
u. re. sign. u. dat. Bayrle 00

u. li. bez. „4 e p“ sowie handschr. m. d. Titel

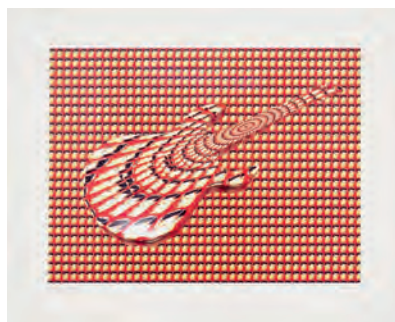
33 × 41 cm (Blattmaß), o. R.

600,-

92



93



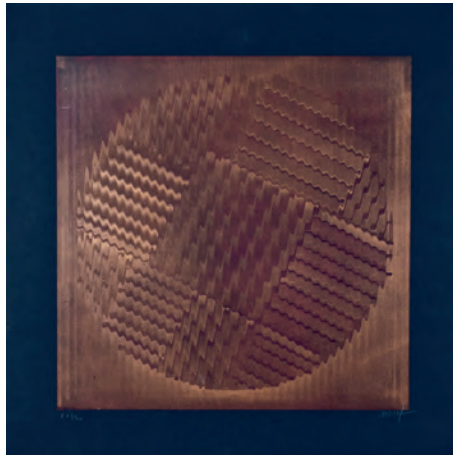
100
SEBASTIAN GAHNTZ
 geb. 1977 Wiesbaden
DAS ENDE DES CIRCUS BUMM 2012
 verso a. d. Lwd. sign. dat. u.
 bez. Gahntz 2012
 Acryl/Lwd., 90 × 160 cm, o. R.
 1.800,-



100

102
 Serigraphie
HEINZ MACK
 geb. 1931 Lollar
NACHT-SONNE 1972
 u. re. sign. Mack
 Exemplar I 13/300
 60 × 60 cm, o. R.
 900,-

105
 Serigraphie
JEF VERHEYEN
 1932 Itegem - 1984 Apt
DE ZON 1972
 u. re. sign. Jef Verheyen
 Exemplar 2/50
 70 × 50 cm (Blattmaß), o. R.
 350,-



102

108
 Serigraphie
IMI KNOEBEL
 geb. 1940 Dessau
HOMMAGE À GRACE KELLY 1991
 u. re. sign. u. dat. Imi 91
 Exemplar 9/90
 102 × 73 cm (Blattmaß), o. R.
 1.400,-

109
 Serigraphie
IMI KNOEBEL
 geb. 1940 Dessau
MESSERSCHNITTE 1993
 u. re. sign. u. dat. Imi 7/93
 Exemplar E.A
 100 × 70 cm (Blattmaß), o. R.
 1.400,-



108



105



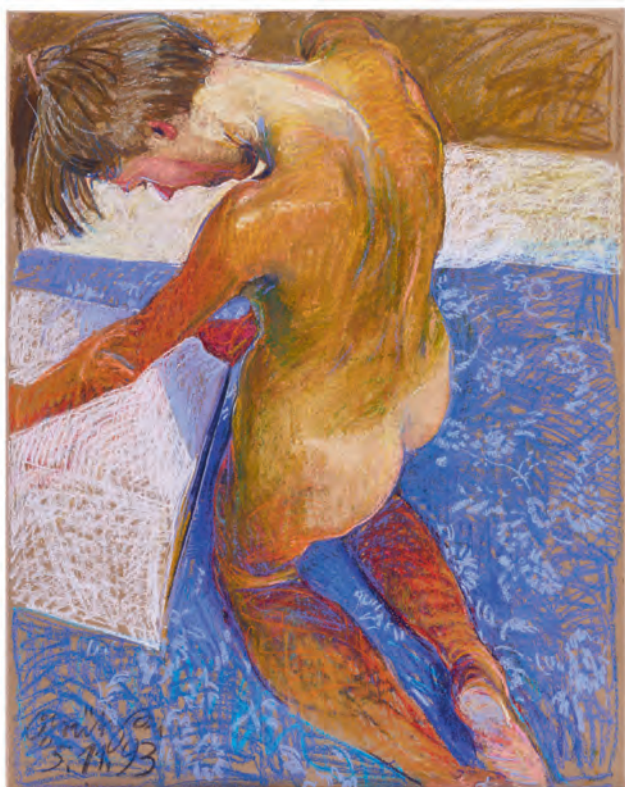
109



115

115
ROLF HANS
 1938 Frankfurt - 1996 Basel
GELB-BRAUN-VERTIKAL 1967
 u. re. sign. u. dat. R.Hans 1967
 verso auf der Leinwand sign., dat. u. bez.
 Öl/Lwd., 50,7 × 77 cm
 1.900,-

116
JOHANNES HEISIG
 geb. 1953 Leipzig
SELBSTBILDNIS (2) 2014
 u. Mitte monogr. u. dat. JH 2014
 Öl/Lwd., 100 × 30 cm
 Provenienz: Die Galerie, Frankfurt;
 Privatsammlung Hessen
 2.500,-



122

117
JOHANNES HEISIG
 geb. 1953 Leipzig
SELBSTBILDNIS (8) 2014
 u. li. monogr. u. dat. JH 2014
 Öl/Lwd., 100 × 30 cm
 Provenienz: Die Galerie, Frankfurt;
 Privatsammlung Hessen
 2.500,-



116



117

122

Ölkreide

JOHANNES GRÜTZKE

1937 Berlin - 2017 Berlin

KNIEENDER RÜCKENAKT 1993

u. li. sign. u. dat. Grützke 3.11.93

125 × 99 cm

Provenienz: Galerie Schwind, Frankfurt;
Privatsammlung Hessen

3.000,-



125

125

HEINZ KREUTZ

1923 Frankfurt - 2016 Penzberg

FARBEN IN DER GNADE DES LICHTS 2004

verso auf d. Lwd. sign. u. dat. u.

bez. Kreutz 04

Öl/Lwd., 50 × 60 cm

800,-

127

Kollage/Buntstiftzeichnung

BERNARD SCHULZE

1915 Schneidemühl - 2005 Köln

VON EINEM BLAUGRÜNEN APOLL**(ZUNGEN-MIGOF)** 1965

u. re. sign. u. dat. Bernard Schulze 65

u. Mitte handschr. m. d. Titel

41 × 58 cm (PP-Ausschnitt)

2.800,-



127

138

OTTO RITSCHL

1885 Erfurt - 1976 Wiesbaden

KOMPOSITION 63/41

u. li. sign. u. dat. Ritschl 63

verso auf d. Lwd. sign., dat. u. bez.

Öl/Lwd., 130 × 97 cm

Wkvz.: Mirus 1963/41, S. 274

Abb. seitenverkehrt, farbverschoben

4.200,-



138



140

140
Fettkreidezeichnung
FRANZ RINGEL
1940 Graz - 2011 Graz
LIEGENDE 1970
o. li. sign. u. dat. FRingel 70
61 x 74 cm, o. R.
2.200,-

142
Radierung über Offsetlithographie
ARNULF RAINER
geb. 1929 Wien
FACE FARCE um 1970
u. re. sign. A. Rainer
Exemplar 31/33
58,2 x 42 cm
2.400,-

144
Collagierte Farbstiftzeichnung
OSWALD OBERHUBER
1931 Meran - 2020 Wien
O. T. 1980
u. li. sign. u. dat. Oberhuber 80
56 x 42 cm
1.000,-



142



144

145
Bleistift- und Rötzelzeichnung
WALTER PICHLER
1936 Deutschnofen - 2012 Wien
AUSSICHT 1979
u. re. sign. u. dat. sowie bez.
Walter Pichler 7.8.1979 (St. Martin)
u. li. m. d. Titel
34,5 x 24 cm
1.600,-



145



146

146
Mischtechnik
ANTON CHRISTIAN
geb. 1940 Innsbruck
O. T.
u. re. sign. A. Christian
33 x 25 cm (PP-Ausschnitt)
1.200,-

155

PETER CASAGRANDE

geb. 1949 Weilheim

O. T. 1997

verso sign. u. dat. P. Casagrande 1997/2

Öl/Lwd., 120 × 100 cm

700,-



155

156

JOHANNES HÜPPI

geb. 1965 Baden-Baden

O. T. (AKT MIT OCTOPUS) 2019

verso sign., dat. u. bez. Joh. Hüppi

2019 Karlsruhe

Emaillfarben auf gebrannter Keramik

20 × 30 cm

600,-

160

ISABELLE DUTOIT

geb. 1975 Groß-Gerau

WOLF (BLAU/VIOLETT)

verso auf d. Lwd. sign. u. bez. I. Dutoit

Öl/Lwd., 20 × 25 cm, o. R.

300,-

161

ISABELLA DUTOIT

geb. 1975 Groß-Gerau

VERBORGENE LANDSCHAFT (8) 2018

verso auf d. Lwd. sign., dat.

u. bez. I. Dutoit 2018

Öl/Lwd., 35 × 24 cm, o. R.

300,-



156



161

160





165



166



168

169



170



165

Farbaquatinta und Carborundum

PABLO PICASSO

1881 Málaga - 1973 Mougins

INTÉRIEUR ROUGE AVEC

TRANSATLANTIQUE BLEU 1959

u. re. sign. Picasso (verblasst)

Exemplar 138/300, auf Velin

66,5 × 50,5 cm (Blattmaß), o. R.

Nach einem Gemälde von 1958

Unten li. mit dem Trockenstempel

vom Atelier Crommelynck Paris

lichtrandig, etwas braunfleckig

2.600,-

166

Lithographie

PABLO PICASSO

1881 Málaga - 1973 Mougins

AUS: CARNET DE LA CALIFORNIE 1959

u. re. sign. Picasso

auf Arches, 46,5 × 32 cm

Die ersten 120 Exemplare des

Mappenwerks enthalten die vorliegende

Lithographie.

Wkvz.: Bloch Bd I (1904 - 1967), Nr. 900

3.200,-

168

Lithographie

GEORGES BRAQUE

1882 Argenteuil - 1963 Paris

PHAETON (CHAR I) 1945

u. re. sign. G. Braque

Exemplar 5/75

30,5 × 43,5 cm (Darstellung)

45 × 60 cm (Blattmaß)

Edition Kahnweiler, Paris

Drucker: Mourlot, Paris

1.600,-

169

Lithographie

NACH GEORGES BRAQUE

1882 Argenteuil – 1963 Paris

NATURE MORTE A LA PLANTE ET A LA PALETTE um 1955

u. re. sign. G. Braque

Exemplar 91/200, 47,2 × 47 cm (Darstellung)

Drucker: Henry Dechamps, Edition Mourlot

1.600,-

170

Farblithographie und Schablonendruck

GEORGES BRAQUE

1882 Argenteuil – 1963 Paris

AUS ESPACES: PROFIL 1957

u. re. sign. G. Braque

eines von insges. 320 Exemplaren

49 × 40 cm (Blattmaß), Papier etwas gebräunt

420,-

172

Farblithographie

JOAN MIRÓ

1893 Barcelona – 1983 Palma

LE BAGNARD 1969

u. li. sign. Miro

Exemplar HC (neben der nummerierten

Auflage v. insg. 75 Exemplaren)

87 × 60 cm

Wkvz.: Maeght 526

3.500,-

174

Ölsiebdruck

MAX ERNST

1891 Brühl – 1976 Paris

DIE EINKLEIDUNG DER BRAUT

verso bezeichnet

121 × 90 cm, o. R.

900,-

178

Lithographie

MARC CHAGALL

1887 Vitebsk – 1985 Saint-Paul-de-Vence

BL. 35 AUS: LE CIRQUE 1967

eines von insges. 250 Exemplaren

auf Arches, 42,8 × 32,6 cm (Blattmaß), o. R.

verso am oberen Rand mit 2 Montageresten

Wkvz.: Mourlot 524

Provenienz: Galerie Wünsche, Bonn

(Rechn. i. Kopie anbei); Privatsammlung Rheinland-Pfalz

1.000,-

179

Farblithographie

ERNST WILHELM NAY

1902 Berlin – 1968 Köln

NOR 1961

u. re. sign. u. dat. Nay 61

Exemplar 40/75, 42 × 61,5 cm (Darstellung)

Wkvz.: Gabler 64

1.700,-



172



174



178



179



181

181

THEODOR ROSENHAUER

1901 Dresden - 1996 Berlin

DREI SCHLAFENDE um 1957

u. re. sign. Th. Rosenhauer

Öl/Lwd., 100 × 130 cm

Wkvz.: Werner 236

Ausgestellt: Kunstaussstellung Dresden/Stuttgart 1957, Ktlg.-Nr. 83, Abb.; Bukarest 1965 (mit Walter Arnold), Ktlg.-Nr. 42; Dresden 1968, Ktlg.-Nr. 135, Abb. 16, S. 50; Berlin 1986, S. 100; Dresden 1988

20.000,-

182

ALEXANDER POSCH

1890 Schönberg - 1950 Darmstadt

BRAUNER KRUG MIT BLATTPFLANZE

u. li. sign. Posch

verso auf der Leinwand sign. u. bez.

Alex. Posch Darmstadt sowie mit dem Künstleretikett mit Titel u. Werk-Nr. 67

Öl/Lwd., 90,5 × 80 cm

2.700,-



185

183

Lithographie

MAX BECKMANN

1884 Leipzig - 1950 New York City

BL. 2 AUS: TAG UND TRAUM

WETTERFAHNE 1946

u. re. sign. Beckmann

Exemplar 3/90

36,8 × 27,3 cm (PP-Ausschnitt)

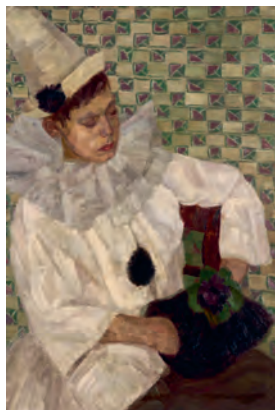
Publ.: Curt Valentin, New York

Wkvz.: Hofmaier 358 B b, Gallwitz 290

2.000,-



182



187

184

Radierung

MAX BECKMANN

1884 Leipzig - 1950 New York City

MAINLANDSCHAFT (BL. 6 AUS: GESICHTER) 1918

u. re. sign. Beckmann

u. re. mit dem Trockenstempel der Marées

Gesellschaft. Erschienen im

Verlag R. Piper & Co, München 1919

Einer von 60 Abzügen von der

verstählten Platte auf Büten

25,1 × 30 cm (Plattenmaß), o. R.

Wkz.: Hofmaier 128 IV Bb

2.700,-

185

STANISLAS STÜCKGOLD

1868 Warschau - 1933 Paris

STILLEBEN MIT BAUERND ECKE 1914

u. re. monogr. ST.

verso auf der Leinwand sign. Stückgold

sowie m. der (Werk-)Nr. 20

Öl/Lwd., 85,7 × 67 cm

Provenienz: Galerie Münsterberg, Basel 1969

(m. d. orig. Katalog u. Rechnung in Kopie);

Slg. Dr. J. von KönigsLöw, Dortmund

4.500,-



186

186

Kol. Tuschezeichnung

JUAN GRIS

1887 Madrid - 1926 Boulogne-Bilancourt

DROL DE CONSTAT um 1910

u. re. sign. Gris

34 × 26,5 cm (PP-Ausschnitt)

Provenienz: Marlborough Gallery, New York (verso

m. d. Etikett); Col. Beverly Whitney Kean (1921 - 2011),

New York; Prof. Dr. Gerhard Hess, Schottland;

durch Erbfolge: Privatsammlung Darmstadt

9.000,-



183



184

187

FIGURENMALER UM 1910**PIERROT**

Öl/Lwd. (doubl.), 94,5 × 64,3 cm

1.900,-

188

BRUNO KRAUSKOPF

1892 Marienburg - 1960 Berlin

NUDE BEACH, NEW JERSEY

u. li. sign. B. Krauskopf

Öl/Platte, 49 × 64 cm

1.700,-



188



190



191

190
Kohlezeichnung
LOVIS CORINTH
1858 Tapiau - 1925 Zandvoort
WALCHENSEE
u. re. sign. u. dat. Lovis Corinth 1923
30 × 41,7 cm
2.200,-



192



195

191
Kohlezeichnung
LOVIS CORINTH
1858 Tapiau - 1925 Zandvoort
BAUMBESTANDENE LANDSCHAFT
u. re. sign. Lovis Corinth
29,5 × 40,6 cm
1.600,-

192
Farbkreidezeichnung
LOVIS CORINTH
1858 Tapiau - 1925 Zandvoort
BEIM SCHLACHTEN EINES STIERES
u. Mitte sign. u. dat. Lovis Corinth 1905
verso mit einer weiteren Skizze eines Stieres
34 × 51 cm (Blattmaß), verso m.
Königl. Preussischen Zollstempeln, lichtertrandig
1.700,-



197



198

195
Kreidezeichnung
OSKAR KOKOSCHKA
1886 Pöchlarn - 1980 Montreux
FIGURENSTUDIE 1950
o. li. monogr., dat. sowie mit Widmung OK 1950
22,5 × 31,5 cm
1.400,-

197
Radierung
LEOPOLD SURVAGE
1879 Lappeenranta - 1948 Paris
FIGUREN 1943
u. re. sign. Survage sowie monogr. u. dat. LS 43
u. li. mit dem Rundstempel „Atelier Survage“
30 × 20 cm
600,-



198
Kreidezeichnung
RICHARD ZIEGLER
1891 Pforzheim - 1992 Pforzheim
BADENDE um 1925
u. re. monogr. R.Z.
29 × 20,4 cm (PP-Ausschnitt)
500,-

199

GUSTAVE CARIOT

1872 Paris - 1950 Mandres (Seine-et-Oise)

PRINTEMPS 1923

u. li. sign. u. dat. G. Cariot 1923

verso auf dem Keilrahmen handschr.

bezeichnet, sign. u. dat. G. Cariot 1923

Öl/Lwd., 64 × 80,5 cm

9.000,-



199

200

GUSTAVE CARIOT

1872 Paris - 1950 Mandres (Seine-et-Oise)

PRAIRIE - WIESENLANDSCHAFT BEI GEORGENBORN 1932

u. li. sign. u. dat. G. Cariot 1932

verso auf dem Keilrahmen sign u. dat. G. Cariot 1927

Öl/Lwd., 60 × 81,3 cm, o. R.

7.000,-

201

WILHELM LEFÈBRE

1873 Frankfurt - 1974 Bozen/Meran

BOIS DE BOULOGNE 1908

u. li. sign. W. Lefèvre

verso auf der Lwd. sign., dat. u. bez.

Öl/Lwd., 32,5 × 41 cm, o. R.

400,-



201

202

WILHELM LEFÈBRE

1873 Frankfurt - 1974 Bozen/Meran

SEINELANDSCHAFT, SIAM um 1905

verso auf d. Keilrahmen

mit dem Nachlassstempel

Öl/Lwd., 40 × 50 cm

1.500,-



200



208

208

OTTO PIPPEL

1878 Lodz – 1960 Planegg

VENEDIG

u. re. sign. Otto Pippel
verso auf dem Keilrahmen mit dem
Klebezettel „Otto Pippel, Planegg“

sowie handschr. m. d. Titel

Öl/Lwd., 48,5 × 60,5 cm

Provenienz: Galerie Unger, Westerland 1986;
Privatsammlung Hessen

12.000,-

210

VINCENZO CHILONE

1758 Venedig – 1839 Venedig

PIAZZA SAN MARCO, VENEDIG

u. li. sign. Chilone

Öl/Lwd., 27,8 × 39,8 cm

Provenienz: Slg. Gräfin Lieselotte von Schwerin,
Potsdam/Berlin; durch Erbfolge;

Slg. Gräfin Doris von Schwerin, Frankfurt

8.000,-

212

OSWALD ACHENBACH

1827 Düsseldorf – 1905 Düsseldorf

STRASSENSZENE IN NEAPEL –

BLICK AUF DEN VESUV

u. li. sign. u. dat. Osw. Achenbach 1877

Öl/Lwd., 101 × 151 cm

Provenienz: Galerie Wimmer, München;

Galerie Bühler, Stuttgart; Privatsammlung, Frankfurt

48.000,-

213

KARL KAUFMANN

1843 Neuplachowitz – 1901 Wien

VILLA MIRAMAR, TRIESTE &

SÜDL. VILLA AM UFER

Gegenstücke, je u. re. sign. Karl Kaufmann

Öl/Lwd., 48 × 63,5 cm

4.500,-

214

JULES ZERMATI

1880 – 1925

INTERIEUR MIT FAMILIENIDYLL

u. li. sign. j. Zermati

Öl/Lwd., 58,5 × 89,5 cm

1.000,-

225

ADOLF BAUMGARTNER-STOILLOFF

1850 Linz – 1924 Wien

WAGENRENNEN

u. li. signiert A. Baumgartner

Öl/Lwd., 68,5 × 106 cm

mit dem originalen Schmuckrahmen

800,-



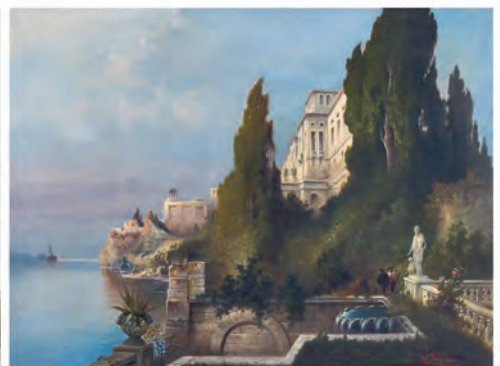
210

214





212



213

225





235

235

FRITZ WUCHERER
1873 Basel - 1948 Kronberg
VEDUTE FRANKFURT 1939
u. re. sign. FWucherer
verso a. d. Lwd. sign., dat. u. bez.
sowie m. Werknr. 505
Öl/Lwd., 45 × 65,5 cm
1.600,-



236

236

Kol. Kohlezeichnung
FRITZ WUCHERER
1873 Basel - 1948 Kronberg
**AUTOBAHNBRÜCKENBAU
BEI NIEDERURSEL 1936**
u. li. sign., dat. und bez. F. Wucherer
sowie mit dem Titel 15. IV. 36
22 × 31 cm (PP-Ausschnitt)
Provenienz: Galerie Uwe Oppen, Kronberg;
Privatsammlung Frankfurt
1.100,-

237

237

FRITZ WUCHERER
1873 Basel - 1948 Kronberg
WALDLICHTUNG
u. re. sign. F. Wucherer
verso auf der Leinwand sign. u. m. d. Titel
und Werknr. 265
Öl/Lwd., 46 × 66 cm
1.400,-



238

FRITZ WUCHERER

1873 Basel – 1948 Kronberg

BAUMBLÜTE IM TAUNUS 1927

u. li. sign. u. datiert 4.V.27

F. Wucherer

verso auf d. Lwd. bezeichnet

Öl/Lwd., 47 × 61 cm

2.400,-



238

239

FRITZ WUCHERER

1873 Basel – 1948 Kronberg

CRONBERG I.T. (MÄRZSTIMMUNG) 1928

u. re. sign. FWucherer

verso a. d. Lwd. sign, dat. III. 28 u. bez.

sowie m. d. Adresse d. Künstlers

Öl/Lwd., 55 × 81 cm

1.600,-



239

240

FRITZ WUCHERER

1873 Basel – 1948 Kronberg

CRONBERG I. TAUNUS

u. li. sign. FWucherer

verso auf d. Lwd. sign., bez.

und m. d. Werknr. 184

Öl/Lwd., 55 × 80,5 cm

1.800,-



240



244

244

ANTON BURGER

1824 Frankfurt – 1905 Kronberg

WALDARBEITER

IM VERSCHNEITEN TAUNUS

u. li. sign. u. dat. A. Burger 97
Öl/Lwd., 66 × 104 cm, kl. Defekt

Ausgestellt: 1. Ausstellung der
Museumgesellschaft Kronberg e.V.,
„A. Burger u. J. F. Dielmann“ 1986 im Hellhof
6.500,-

245

ANTON BURGER

1824 Frankfurt – 1905 Kronberg

KRONBERGER INTERIEUR -

BEI DER HANDARBEIT

u. li. sign. A. Burger
Öl/Lwd., 25 × 35,5 cm
orig. Pfeifferrahmen d. Zeit
2.400,-



245



246

246

ANTON BURGER

1824 Frankfurt – 1905 Kronberg

DIE ALTE NAGELSCHMIEDE

IM TAUNUS

u. re. sign. A. Burger
Öl/Holz, 20,5 × 26,5 cm
2.400,-

247

WILHELM TRÜBNER

1851 Heidelberg – 1917 Karlsruhe

SCHLOSS BAD HOMBURG

VOR DER HÖHE 1915

u. re. sign. u. dat. W. Trübner 1915
Öl/Lwd., 40,5 × 52,5 cm

Ausgestellt: Haus Giersch – Museum
Regionaler Kunst Frankfurt 2001, Ktlg.-Nr. 62,
F- Abb. S.161

Provenienz: Christies, London 1999, Lot 47;
Privatsammlung Hessen

5.000,-

247



248

EUGEN KLIMSCH

1839 Frankfurt – 1896 Frankfurt

KINDERSPIEL

u. re. sign. Eug. Klimsch
verso mit dem Nachlassstempel
Öl/ Karton, 23 × 16 cm

Provenienz: Kunsthandel J. P. Schneider,
Frankfurt (verso m. d. Etikett);
Privatsammlung Frankfurt
1.800,-

249

JOHANN HEINRICH HASSELHORST

1825 Frankfurt - 1904 Frankfurt

ALTE BÄUERIN MIT KATZENSCHAR

u. re. sign. J.Hasselhorst

Öl/Karton, 29 × 21,5 cm

1.200,-

250

ANTON RADL

1774 Wien - 1852 Frankfurt

TAUNUSLANDSCHAFT MIT BLICK AUF**KÖNIGSTEIN UND FALKENSTEIN**

u. re. sign. u. dat. A.Radl 1828

Öl/Lwd. (doubl.), 65,5 × 95 cm

Vergl.: Hessisches Landesmuseum Darmstadt;

Inv.-Nr. GK 403; Abb. Ktlg. Museum Giersch

„Anton Radl“, Frankfurt 2008, doppelseitig F-Abb.,

S. 172/173

14.000,-



250

252

KARL LUCKHARDT

1886 Frankfurt - 1970 Frankfurt

BAUARBEITEN AM MAIN - BLICK AUF DEN DOM

u. re. sign. K.Luckhardt

Öl/Lwd., 50 × 70 cm

2.200,-



248



249

252





260
PETER PHILIPP ROOS, UMGREIS DES
 1657 St. Goar - 1706 Rom/Tivoli
GEBIRGSLANDSCHAFT MIT HIRTENSZENE
 verso auf dem Keilrahmen
 mit einem alten Klebeetikett m. d.
 Zuschreibung v. alter Hand
 Öl/Lwd. (doubl.), 107,5 × 146 cm
 2.800,-

262
CORNELIS VAN POELENBOURGH,
UMGREIS DES
 1594 Utrecht - 1667 Utrecht
BADENDE FRAUEN IN IDEALER LANDSCHAFT
 verso versch. alte Klebeetiketten mit der
 Zuschreibung von alter Hand, sowie einer
 alten Siegelmarke
 Öl/Holz, 37 × 31,7 cm
 Provenienz: Fam. Krug von Nidda und von Falkenstein,
 Schloß Frohburg, Sachsen; Museum der Bildenden
 Künste Leipzig 1952; durch Restitution 1997
 zurückerlangt
 3.500,-

263
 Paar
DOMENICO DEI MARCHIS, ZUGESCHRIEBEN
 (Domenico Tempesti)
 1646 Rom - 1713 Rom
SÜDLICHE LANDSCHAFT MIT WASSERFALL
 verso bezeichnet
 Öl/Holz, je 12 × 34 cm
 Provenienz: Fam. Krug von Nidda und von Falkenstein,
 Schloß Frohburg, Sachsen; Museum der Bildenden
 Künste Leipzig 1952; durch Restitution 1997
 zurückerlangt
 1.800,-



261

263





264



265

264

JOHANN CARL RÖSSLER

1775 Görlitz – 1845 Dresden

ZWEI BACCHANTINNEN, VON SATYRN BELAUSCHT

Öl/Lwd. (doubl. u. restaur.), 209 × 108 cm

verso auf dem Keilrahmen Stempel: „Museum der bild. Künste Leipzig“

Inv.-Nr. J. 2595 u. M. 161

Öl/Lwd. (doubl. u. restaur.), 209 × 108 cm

Provenienz: Fam. Krug von Nidda und von Falkenstein, Schloß Frohburg, Sachsen;
Museum der Bildenden Künste Leipzig 1952; durch Restitution 1997 zurückerlangt

3.200,-

265

JOHANN CARL RÖSSLER

1775 Görlitz – 1845 Dresden

DER BRAND VON KARTHAGO

Öl/Lwd. (doubl. u. restaur.), 205,5 × 124 cm

verso auf dem Keilrahmen Stempel: „Museum der bild. Künste Leipzig“

Inv.-Nr. J. 2594

Provenienz: Fam. Krug von Nidda und von Falkenstein, Schloß Frohburg, Sachsen;
Museum der Bildenden Künste Leipzig 1952; durch Restitution 1997 zurückerlangt

2.800,-



401



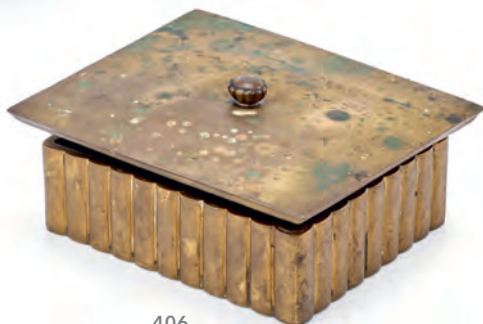
402



404



405



406

401
Skulptur
WALTER SCHEMBS
geb. 1956 Worms
DER LESER
2013
Bronze, Holz
Metall-Sockelplatte
sign. und dat. W. Schembs 2013
H 186 cm
2.400,-

402
Skulptur
WALTER SCHEMBS
geb. 1956 Worms
HIMMELSGUCKER
2002
Zwetschgenholz, farbig bemalt
Metallplatte
sign. und dat. W. Schembs '02
H 160 cm
Prov.: Galerie Barbara von Stechow, Frankfurt;
Hessische Privatsammlung
2.000,-

404
Bronze
DIETRICH KLINGE
geb. 1954 Heiligenstadt
HAND
UM 2000
Expl. 3/9
Sign. D. Klinge, Gießerstempel
Ges.-H 43,1 cm
1.800,-

405
Bronze
DIETRICH KLINGE
geb. 1954 Heiligenstadt
KOPF, DAPHNE II
2016
Expl. 4/9
Monogr. D.K. dat. 2016
Nr. 248
Schlagstempel-Nr. 4/9
H 28,5, Ges.-H 39,4 cm
Wkvz.-Nr.: P-2016-0007
2.800,-

406
ZIGARETTENDOSE
WIENER WERKSTÄTTE
UM 1918
Entw.: Josef Hoffmann
Messing
Innen schwarz lackiertes Holz
Schlagstempel Wiener Werkstätte
Schlagstempel-Monogr. JH
Oberfläche fleckig
Deckelknopf leicht gestaucht
Scharnier def./gelötet
B 12,7 cm
600,-

408

Bronze

AUGUST GAUL

1869 Großauheim - 1921 Berlin

FISCHOTTER MIT FISCH**NACH 1921**

bez. A. Gaul m. Schlagstempel-Kreis

Marmor-Würfel

Sockel-Ecken minimal bestoßen

H 19,1 cm, Ges.-H 25,8 cm

Wkvz.: Gabler 93 - 1

dazu: Radierung

EMIL ORLIK

1870 Prag - 1932 Berlin

AUGUST GAUL ARBEITET**AN DER PLASTIK 'FISCHOTTER'**

u. re. sign. Orlik.

33 x 22,5 cm (Plattenmaß), o. R.

kl. Riss, Blatt leicht fleckig

5.500,-



408

410

Bronze

ERNST BARLACH

1870 Wedel - 1938 Rostock

DER SINGENDE MANN**ENDE 20. JH.**

Expl. 630/980

bez. E. Barlach

Stempel-Nr. 630/980

Stempelmarke ars mundi

Giesserstempel f. ara Kunstguss

H 20,8 cm

850,-



410

411

Bronze

ERNST BARLACH

1870 Wedel - 1938 Rostock

DER FLÖTENBLÄSER**ENDE 20. JH.**

Expl. 195/980

bez. E. Barlach

Stempel-Nr. 195/980

Stempelmarke ars mundi

Gießerstempel f. ara Kunstguss

H 29 cm

650,-



411

418

Bronze

HERMANN SCHEUERNSTUHL ZUGESCHR.

1874 Pforzheim - 1982 Hannover

MÄDCHENKOPF**UM 1930**

Unsign.

Gießerstempel Rich. Barth Bln.-Mariendorf

auf Kalkstein-Würfel

Stein leicht bestoßen

Ges.-H 38,6 cm

500,-



418



420



422



421

420

Chryselephantine Bronze

RUDOLF MARCUSE

1878 Berlin - 1929 London

EDELMANN UM 1915

vergoldete Bronze, Elfenbein-Einsätze

Sign. R. Marcuse

Gießersign. Act.Ges. Gladenbeck

Onyx-Sockel

kl. Def., 1 Manschette verso rep.

Ges.H 27,2 cm

Gutachten u. Cites Bescheinigung vorhanden.

1.300,-

421

Chryselephantine Bronze

HENRI LOUIS LEVASSEUR

1853 Paris - 1934 Paris

AUFBRUCH/DER MORGEN

JUGENDSTIL UM 1890

vergoldete Bronze, Elfenbein-Einsätze

Sign. H. Levasseur

Marmorsockel

kl. Def., versch. Rep.Stellen

Ges.H 37,8 cm

Gutachten u. Cites Bescheinigung vorhanden.

2.300,-



423



422

PAAR CASSOLETS

EMPIRE, FRANKREICH UM 1800

Bronze, vergoldet u. partiell bruniert

Fackel-Bekrönung bzw. vasenförm. Tülle

Vergoldung partiell stark berieben

H 28,3 (Tülle) bzw. 29,8 cm (Fackel)

850,-

423

PAAR ZIERVASEN

EMPIRE, FRANKREICH UM 1800

Bronze, vergoldet

kl. Def., H 24 cm

1.200,-



425



426

425

GEORGES GARDET

1863 Paris - 1939 Paris

FRISCH GESCHLÜPFTES KÜKEN

UM 1900

Bronze, vergoldet. Sign. G. Gardet

Gießersign. F. Barbedienne

Marmorsockel minimal bestoßen

L 15,8 cm

350,-

426

VENUS

FRANKREICH WOHL ENDE 18. JH.

Bronze, vergoldet

Malachit-Sockel m. Haarrissen

Ges.H 31 cm

Nach der Skulptur der antiken „Venus Medici“
in den Uffizien, Florenz

1.400,-

428

**PAAR GR. 3-FLAMM. LEUCHTER
EMPIRE****FRANKREICH UM 1800**Bronze, vergoldet und patiniert
verso Bohrungen f. Elektrifizierung
kl. Def.

H 55,4 cm

2.300,-



428

429

**PAAR WANDAPPLIKEN
EMPIRE****WOHL FRANKREICH UM 1815**Bronze, vergoldet
kl. Def.

1 Palmette gelötet

H 29, T 19 cm

1.300,-



429

462

PORTALUHR**LOUIS-XVI.****FRANKREICH ENDE 18. JH.**

weißer Marmor

vergoldete Bronze

Sign. Audierne à Paris

Schlag auf Glocke

kl. Def.

Restaur.

H 39,5 cm

Expertise v. 1994 sowie Restaurierungsbericht
v. 2025 liegen vor.

600,-



462

463

KL. TISCHUHR**LOUIS XVI.****PARIS UM 1790**

vergoldete Bronze

weißer Marmor

Sign. Cherier Quai. Pelletier

kl. Def.

Werk muss überholt werden

H 27,4 cm

1.200,-



463



430

430
PAAR ZIERVASEN
RENAISSANCE-STIL
ENDE 19. JH.
 Bronze, patiniert
 Henkel m. Maskerons
 Marmor leicht bestoßen
 H 34 cm
 400,-



442

431
PAAR LEUCHTER
HISTORISMUS
ENDE 19. JH.
 Bronze, patiniert
 Putten-Hermen, Widderköpfe
 kl. Def., ges. leicht verzogen
 H 16,4 cm
 750,-



431

440
 Gr. Bronze
NACH ANTIKEM VORBILD
BORGHESSCHER FECHTER
PARIS UM 1920
 Sockelfront m. Plakette m. Widmung
 Gießerstempel H. Vissac, Ciseleur, Paris
 Patina partiell berieben
 H 66 cm
 Nach der antiken Marmorskulptur
 (ca. 100 v. Chr.) im Louvre, Paris
 1.800,-



440

442
 Gr. Bronze
NACH FRANÇOIS GIRARDON
LUDWIG XIV. ZU PFERDE
FRANKREICH 19. JH.
 Marmorsockel
 kl. Def.
 Ges.-H 64,8 cm
 1699 wurde eine gr. Reiterstatue des Sonnenkönigs auf dem (heutigen) Place de la Vendôme in Paris enthüllt, sie galt als das Meisterwerk Girardons und war das erste Reiterstandbild aus nur einer Gussform.
 1792 wurde die Skulptur zerstört. Eine der versch. Bronzerepliken dieses Werkes befindet sich im Louvre.
 3.800,-



458

458
GR. DECKENLÜSTER
ENTW. OSWALD HAERDTL
FÜR FA. LOBMEYR
ÖSTERREICH
WOHL 1950ER JAHRE
 Vergoldetes Messinggestänge
 polychrome Glasprismen
 8-flammig
 leichte Altersspuren
 H m. Kette ca. 106 cm
 D 56 cm
 2.600,-



459

459

PAAR WANDLAMPEN
ENTW. OSWALD HAERDTL
FÜR FA. LOBMEYR
ÖSTERREICH

WOHL 1950ER JAHRE
 Vergoldetes Messinggestänge
 polychrom. Glasapplikationen
 jeweils 2-flammig
 ca. H 32, B 33, T 16 cm
 Applikationen teils locker
 Verkabelung muss erneuert werden
 900,-

470

MONDSICHELMADONNA
BAROCK
SÜDDT. 18. JH.

Lindenholz, geschnitzt
 farbig gefasst und vergoldet
 Fehlstellen
 Fassung partiell übergangen
 Zepter wohl ergänzt
 Krone lose/rissig
 H 75 cm
 800,-



470



471

471

MARIA AUS KREUZIGUNGSGRUPPE
SÜDDT. 18. JH.

Lindenholz, vollrund geschnitzt
 farbig gefasst und vergoldet
 Fassung def. und partiell übergangen
 Attribut fehlt
 Füße rep., Sockel ergänzt
 H 64,8 cm, Ges.-H 74 cm
 600,-

472

ANNA SELBDRITT
WOHL MITTELDEUTSCH
2. HÄLFTE 15. JH.

Lindenholz, geschnitzt
 Oberfläche berieben und bestoßen
 Risse/Fehlstellen
 Restaur., H 73 cm
 Prov.: Lempertz, Köln 1960, seither Privatbesitz
 2.700,-



472

473

HL. BARBARA
FLÄMISCH
UM 1480/90

Lindenholz
 verso abgeflacht und gehöhlt
 Oberfläche partiell übergangen
 Risse, kl. Def.
 Attribut fehlt, Hand ergänzt, Stand gekürzt
 H 87,5 cm
 Prov.: Lempertz, Köln, Auktion 1958 (dort noch m.
 Turm und unterem Abschluß), seither Privatsammlung
 2.700,-



473



485

485

BAROCK-SCHRANK
BRAUNSCHWEIG UM 1750 - 60
 Nussbaum furniert
 Füllungsfelder in Wurzelnuss
 m. figürlichen Intarsien
 Bandelwerkintarsien in Obstholz
 Zerlegbar
 H 210, B 204, T 80 cm
 Alte Restaurierung, Furnierschäden
 Schwundrisse
 1.500,-



486

486

QUADRAT. ROKOKO-SPIELTISCH
SÜDDT. UM 1750
 Nussbaum furniert
 Platte m. Schachbretteinlage in
 Ahorn u. Palisander
 4 vertiefte ovale Mulden f. Spielsteine
 2tlg., H 76, B 93, T 93 cm
 Alte Restaur., Furnierschäden
 Schwundrisse, leicht verzogen
 800,-



488

488

FRÜHBAROCK-SCHREIBPULT
SÜDDT. UM 1730
 Nussbaum massiv u. furniert
 Füllungsfelder in Wurzelnuss u. Birkenwurzel
 Bandelwerkintarsien in Obstholz u. Ahorn
 Abgeschrägte Platte, aufklappbar
 H 92, B 92, T 67 cm
 Alte Restaurierung, Schwundrisse
 Furnierschäden
 1.200,-



490

490

ROKOKO-AUFSATZSEKRETÄR
SÜDDT. UM 1760
 Nussbaum furniert
 Füllungsfelder m. Würfelmarketerie
 Bandelwerk, Bandintarsien und
 Gitterwerk in Ahorn u. Obstholz
 2tlg., H 222, B 120, T 75 cm
 Alte Restaurierung, Furnierschäden
 Schwundrisse, Beschläge ergänzt
 3.000,-



491

491

KL. BAROCK-KOMMODE
BRAUNSCHWEIG UM 1730 - 40
 Nussbaum massiv u. furniert
 Füllungsfelder in Nussbaum
 Ornamentale Bandelwerkintarsien
 H 83, B 105, T 53 cm
 Alte Restaurierung m. Ergänzungen
 Furnierschäden, Schwundrisse, Füße ergänzt
 3.200,-

495

**ROKOKO-VERWANDLUNGSECKSCHRANK
MECKLENBURG-POMMERN UM 1770**

Nussbaum massiv u. furniert mit
Halbreliefschnitzerei
Geschweifte Füllungsfelder in Wurzelnuss
Drehbare 4-seitige Mittelsäule m.
Geheimverriegelung
Intarsierte bekrönte Wappenkartuschen u.
Monogramme
3tlg., H 220, B 130, T 103 cm
Alte Restaurierung, Schwundrisse,
Furnierfehlstellen
Provenienz: Slg. Gräfin Lieselotte von Schwerin,
Potsdam/Berlin; durch Erbfolge: Slg. Gräfin Doris von
Schwerin, Frankfurt
8.000,-



496

**2 REGENCE-ARMLEHNSESSEL
FRANKREICH UM 1720 - 30**

Massiv Nussbaum m. Flachreliefschnitzerei
Rohrgeflecht, Sitzauflage m.
braunem Lederbezug
1 Sessel m. altem Etikett u. Inventar.-Nr.
Alte u. neue Restaurierung, alte Bruchstellen
1 Sitzfläche defekt, Bezüge u. Rohrgeflecht teils
erneuert
Provenienz: Theaterregisseur Max Reinhardt (1873 - 1943);
seit 1918 Schloss Leopoldskron bei Salzburg, im Zuge der
Renovierung verkauft; Ende der 1930er Jahre enteignet;
in den 1950er Jahren durch den Österreichischen Staat an
die Erben restituiert; 1989 durch das Auktionshaus Rued in
München versteigert
1.900,-



495

497

**BAROCK-AUFSATZSEKRETÄR
SACHSEN UM 1760**

Helles Nussbaum auf Eiche furniert
Teils gold gefasst
2tlg., H 222, B 105, T 57 cm
Alte Restaurierung, Fassung berieben
Ausgeblichen, Schwundrisse, Schloss defekt
2.000,-



496

498

**BAROCK-KOMMODE
WOHL MAINFRANKEN UM 1750**

Nussbaum furniert m.
Wurzelnuss furnierten Feldern
Bandelwerkintarsien in Obstholz
Alte Restaurierung, Furnierschäden, Schwundrisse
Ecke m. alter Bruchstelle
H 80, B 123, T 67 cm
2.700,-



497



498



499

**SATZ VON 6 BAROCK-STÜHLEN
SÜDDT. UM 1750 - 60**

Massiv Eiche u. Nussbaum m.
Flachreliefschnitzerei
Sitze gepolstert m. pastellfarb. Stoffbezug
Alte Restaurierung, Polster u. Bezug erneuert
Kl. Schwundrisse, Defekte
1.500,-

500

**FRANKFURTER NASENSCHRANK
BAROCK UM 1750**

Wurzelnussbaum querfurniert
Füllungsfelder in Wellengliederung
Ecken m. nasenförmigen Wülsten
Orig. Eisenschloss, zerlegbar
H 210, B 218, T 80 cm
Alte Restaurierung, Furnierschäden u.
-ergänzungen, Schwundrisse,
Einlegeböden u. Füße ergänzt
8.000,-



508

**SATZ VON 6 LOUIS-XVI-STÜHLEN
DEUTSCH ENDE 18. JH.**

Massiv Buche
Rückenlehne in Medaillonform
Gestreifter Stoffbezug
Alte Restaurierung, Polster u. Bezug erneuert
Wasserflecken u. Defekte
1.500,-



509

**GR. LOUIS-XVI-SPIEGEL
SÜDDT. UM 1790**

Lindenholz u. Nadelholz geschnitzt
gefasst u. vergoldet
Spiegeleinsatz u. Rückwand ergänzt
H 124, B 102 cm
Restauriert, alte Bruchstellen
Fassung m. Fehlstellen
600,-



509

510

**LOUIS-XVI-ZYLINDER-BUREAU
SÜDDT. UM 1790**

Nussbaum massiv u. furniert
Ornament. Intarsien in Ahorn m. Brandmalerei
Ausziehbare Schreibplatte m.
Zylindermechanismus
H 114, B 126, T 62 cm
Alte Restaurierung, Furnierergänzungen
Schwundrisse
800,-



510

513

**LOUIS-XVI-KOMMODE
FRANKREICH UM 1770**

Nussbaum u. Wurzelnußbaum furniert
Bandintarsien in Obstholz
H 80, B 122, T 61 cm
Alte Restaurierung, Furnierschäden
Schwundrisse
1.000,-



513

514

**GR. „HOCHZEITSSPIEGEL“ LOUIS XVI
WOHL NIEDERLANDE UM 1790**

Nadel- u. Lindenholz geschnitzt,
gefasst u. vergoldet
Bekrönung m. Ähren, Obelisk u. Lorbeerkranz
H 169, B 64 cm
Vergoldung übergegangen, alte
Bruchstellen, Spiegeleinsatz ergänzt
1.400,-



514

515

**MARBURGER SCHRANK
BIEDERMEIER UM 1820**

Massiv Eiche u. Birnbaum furniert
Füllungsfelder in Wurzelbirke
Ornament. Einlagen in Obstholz
Zerlegbar, H 197, B 186, T 62 cm
Alte Restaurierung, Furnierschäden
Schwundrisse, Beschläge ergänzt
900,-



515



525



526



525

**LOUIS-XVI-SEKRETÄR
FRANKREICH UM 1780**

Massiv Eiche u. Mahagoni furniert
Messingeinsätze u. -zierleisten
H 147, B 100, T 38 cm
Alte Restaurierung, Furnierergänzungen
2.200,-

526

**KL. KLASSIZISMUS-KOMMODE
SÜDDT. ENDE 18. JH.**

Mahagoni furniert
Messingbeschläge in Form v. Löwenköpfen
H 81, B 84, T 46 cm
Alte Restaur., Furnierschäden
Platte ausgebleichen u. fleckig
800,-

530

**GR. AUBUSSON-TEPPICH
LOUIS-XVI-STIL**

FRANKREICH 20. JH.
Gewirkte Wolle, beiger Fond
Hellbraune Randeinfassung
370 x 274 cm
Teils ausgebleichen, fleckig
2.300,-



530



531

531

**AUBUSSON-TEPPICH
LOUIS-XVI-STIL
FRANKREICH 2. HÄLFTE 19. JH.**

Gewirkte Wolle, beiger Fond
Dunkelgrüne Randbordüre
332 x 237 cm
Fleckig, kl. Defekte
2.600,-

533

**GR. BIEDERMEIER-SOFA
SÜDDT. UM 1825**

Nussbaum massiv u. furniert
Armlehnen m. Füllhornrelief
Beige gestreifter Seidendamastbezug
B 229, H 96, T 72 cm
Alte Restaurierung, Furnierschäden
Polster u. Bezug erneuert, fleckig
600,-



533

534

**EMPIRE-KONSOLTISCH
FRANKREICH UM 1800**

Mahagoni massiv u. auf Eiche furniert
Rückwand m. altem Spiegeleinsatz
Schwarz-weiß gesprenkelte Marmorplatte
H 89, B 97, T 37 cm
Schwundrisse, Platte m. Abplatzungen
Rückwand u. Platte ergänzt
600,-



534

535

**RUNDER EMPIRE-SALONTISCH
FRANKREICH UM 1800**

Mahagoni massiv u. furniert
Orig. schwarz-grau gesprenkelte Marmorplatte
H 61,5, D 90 cm
Furnierschäden, Platte geklebt
600,-



535

536

PAAR TIGER-PAOTOU-BRÜCKEN**CHINA, REGION INNERE MONGOLEI UM 1910**

Schafschurwolle auf Baumwolle
Violettefarbener Fond
Stilis. Tiger in Braun u. Grau
Je 155 x 78 cm
Fransen ausgeknüpft, teils abgetreten
Reparaturstellen
3.000,-



536

537

**KL. CHINA-TEPPICH
PEKING UM 1930**

Wolle, dunkelblauer Fond
Vasen, Schmetterlinge u. Glückssymbole
182 x 175 cm
Randeinfassung m. kl. Fehlstellen, belaufen
Fransen ausgeknüpft
900,-



537

547

**SPÄTBIEDERMEIER-VITRINE
ÖSTERREICH UM 1860**

Schwarz lackiert, teils vergoldet
2tlg., H 186, B 142, T 76 cm
Restauriert, kl. Defekte
1 Schloss fehlt
800,-



547

550

**CHARLES-X-SEKRETÄR
FRANKREICH UM 1830**

Pyramidenmahagoni furniert
Ornamentale Bronzezierbeschläge u. -leisten
H 157, B 108, T 52 cm
Alte Restaurierung
Trocknungsrisse, verzogen
1.000,-



550



596
PENDELLEUCHTE „PH ARTICHOKE“
 ENTW. POUL HENNINGSEN 1958
 F. FA. LOUIS POULSEN, KOPENHAGEN
 AUSFÜHRUNG WOHL 2000ER JAHRE
 Verchromtes Metallgestell
 Lamellen oberseitig verkupfert
 H ca. 46, D ca. 62 cm
 Oberflächen minimal berieben
 4.500,-

597
SATZ V. 12 KLAPPSTÜHLEN, MODELL SE18
 ENTW. EGON EIERMANN 1952
 F. FA. WILDE + SPIETH
 AUSFÜHRUNG WOHL 1960ER JAHRE
 Gestelle massiv Buche
 Sitz- und Lehne aus Buchen-Schichtholz
 Gebrauchsspuren, Defekte
 (Im Foto sind 6 von insges. 12 Stühlen
 abgebildet.)
 1.400,-

598
GR. ART-DÉCO-STANDSPIEGEL
 FRANKREICH UM 1930
 Geflamme Birke massiv u. furniert
 Spiegel drehbar
 H 182, B 80, T 43,5 cm
 Furnierschäden, teils ausgeblichen
 Säule m. alter Bruchstelle
 450,-

600
GR. SCHREIBTISCH
 ENTW. NANNA DIETZEL 1958
 F. FA. SØREN WILLADSEN MØBELFABRIK
 AUSFÜHRUNG WOHL 1970ER JAHRE
 Palisander massiv u. furniert
 H 72,5, B 175, T 75 cm
 Ausgeblichen, kl. Defekte
 1.800,-

603
LOUNGE CHAIR MIT OTTOMAN
 ENTW. CHARLES & RAY EAMES, 1957
 AUSFÜHRUNG VITRA, 1990ER JAHRE
 Sitz- u. Rückenschale aus Schichtholz
 Palisander furniert
 Schwarze Lederbezüge
 Metall-Fuß
 Je m. Firmenetikett
 Gebrauchsspuren, Leder berieben
 3.500,-

605

GR. RD. TULIP-ESSTISCH U. 6 TULIPCHAIRS
ENTW. EERO SAARINEN 1956
F. FA. KNOLL INTERNATIONAL
AUSFÜHRUNG UM 1960 - 70

Tisch m. weißer MDF-Platte
 Stühle aus weißem Kunststoff
 Orangefarbene Stoffbezüge
 Tisch gemarkt, Stühle ungemarkt
 Tisch H 73, D 135 cm
 Gebrauchsspuren, Stühle vergilbt
 2.400,-



605

608

WANDTEPPICH
NACH ENTWURF V. JOAN MIRÓ
AUSFÜHRUNG EWALD KRÖNER
DEUTSCHLAND WOHL 1970ER JAHRE

Wolle, sandfarbener Fond
 Abstrakte polychr. Muster
 169 x 139 cm
 Gebrauchsspuren, unterer Rand m.
 Knickspuren
 Leicht fleckig
 1.800,-



608

609

PAAR TISCHLAMPEN „FONTANA 1853“
ENTW. MAX INGRAND 1954
F. FA. FONTANA ARTE, ITALIEN
AUSFÜHRUNG WOHL 1990ER JAHRE

Mundgeblasenes Opalglas
 Je 7-flammig
 H 80, D 47 cm
 Gebrauchsspuren, 1 Lampe verzogen
 900,-



609



610



615



616

ENTWURF PABLO PICASSO
AUSFÜHRUNG MANUFACTUR MADOURA,
FRANKREICH

615

PLATTE
OISEAU POLYCHROME, 1947

Expl. 177/200

Restaur. (ehem. Bruch, Rand m. Chips)

L 38,4 cm

Wkvz.: A. Ramié Nr. 33

1.800,-

616

GEFÄß

SUJET COLOMBE, 1959

Expl. 358/500

Schnabelspitze m. minimalem Chip

Schwanz rep./m. Chip

H 15,5 cm

Wkvz.: A. Ramié Nr. 435

Prov.: direkt in Vallauris erworben,
seither in Familienbesitz

1.500,-



617



618

617

PLATTE

VISAGE DE FEMME, 1955

Expl. 84/500

H 38,6 cm

Wkvz.: A. Ramié Nr. 286

Prov.: direkt in Vallauris erworben,
seither in Familienbesitz

3.500,-

618

SCHALE

SAUTERELLE SUR UNE BRANCHE, 1955

Aus einer Auflage von 100 Stück

relief. Dat. 31.8.55

Relief minimal berieben

D 17,7 cm

Wkvz.: A. Ramié Nr. 258

3.000,-



619



620

619

PLATTE

VISAGE DANS UN OVALE, 1955

Expl. 54/100

Mund m. Glasur-Chip

Kante verso m. Chips

L 39,8 cm

Wkvz.: A. Ramié Nr. 275

4.500,-

620

GR. PLATTE

PASEO, 1959

Expl. 28/50

relief. Dat. 1.7.59

D 41 cm

Wkvz.: A. Ramié Nr. 424

4.500,-

621
PLATTE
VISAGE DANS UN OVALE, 1955
 Expl. 87/100
 Oberfläche m. wenigen feinen Kratzern
 Kante unten 2 x minimal bestoßen
 L 39,5 cm
 Wkvz.: A. Ramié Nr. 273
 4.500,-



621

ROGER CAPRON/ VALLAURIS
UM 1960

622
KRUG
GRIECHE
 H 31 cm
 1.000,-

623
PAAR KL. TELLER
 Bez. NG bzw. GL
 D 17,7 bzw. 17,9 cm
 600,-



624
PAAR BECHER
 ungemarkt
 Stier am Boden m. flachem Chip
 H 11,3 cm
 500,-

625
KRUG
VOGEL
 bez. GL
 kl. Def.
 H 31,1 cm
 950,-

626
KERAMIK BELE BACHEM
LEUCHTER, WOHL UM 1980
 Expl. 25/30, Sign.
 H 26,8 cm
 Prov.: Geschenk der Künstlerin,
 seitdem in Privatbesitz
 600,-

629
BULLE AUF DER WEIDE
FRANKREICH UM 1890
 Sign. Delphin Massier, Vallauris (A.M.)
 1 Hornspitze bestoßen
 L 49,5 cm
 450,-



626



629



635

635
Studiokeramik
BEATE KUHN
1927 Düsseldorf - 2015 Düdelsheim
KATZE IM BLATT-VERSTECK
UM 2000
Unsign. H 14,4 cm
250,-

637
Studiokeramik
BEATE KUHN
1927 Düsseldorf - 2015 Düdelsheim
UMSPONNENE KÖRPER
WOHL 2013
Unsign.
Etikett beate kuhn, düdelsheim
handschriftl. nr. 22/13
L 36 cm
300,-

639
Studiokeramik
BEATE KUHN
1927 Düsseldorf - 2015 Düdelsheim
GESTAFFELT
UM 2000
Unsign.
Basis m. Brandrissen
B 37,5 cm
1.600,-

640
Studiokeramik
BEATE KUHN
1927 Düsseldorf - 2015 Düdelsheim
ÄSTE
UM 2000
Unsign.
47 x 47 cm
600,-



637



639



640

643
Studiokeramik
EDDIE CURTIS
Großbritannien, geb. 1953
VASENOBJEKT
WOHL UM 2010
Signet-Pressmarke
H 27,4 cm
150,-



643

644
Studiokeramik
COLIN PEARSON
Großbritannien, 1923 - 2007
VASE IM BRUTALISTISCHEN STIL
ENDE 20. JH.
Signet-Pressmarke
B 37,5 cm
300,-



644

646
Studiokeramik
GOTLIND WEIGEL
1932 Georgenbuckenhagen - 2024 Gabsheim
MUSCHELVASE
2013
Prägemarke
geritzt sign. und dat. Gotlind 2013
L 29 cm
120,-



646

647
Studiokeramik
GERALD WEIGEL
1925 Rudolstadt - 2020 Gabsheim
GR. PLATTENVASE
WOHL 1994
Signet-Pressmarke
geritzt nr. 42/94
1 Sockel-Ecke minimal bestoßen
(evtl. prod.bedingt)
H 33,4 cm
400,-



647

648
Studiokeramik
KEN EASTMAN
Großbritannien, geb. 1960
VASE BLAU/BRAUN/GRAU/ROT
2013
Sign. und dat. Eastman 2013
H 38,3 cm
400,-



648

650
Studiokeramik
FRITZ VEHRING
geb. 1944
KOPF
2002
Monogr. und dat. FV. 2002
H 29,8 cm
250,-



650



665

665
PAAR TELLER
AUS DEM FISCH-SERVICE
BELLE ÉPOQUE
JUGENDSTIL
NYMPHENBURG UM 1900
Entw.: Hermann Grادل
Rautenschild-Marke
1 x verso kl. Glasurrisse
D 23,8 bzw. 24 cm
1.200,-



668

668
TASSE MIT UT
EISERNES KREUZ
KPM BERLIN
1914 - 1918
Zeptermarken
Eisernes Kreuz-Stempel
UT D 15 cm
300,-



670

670
KOREANISCHER TANZ
ART-DÉCO
ROSENTHAL UM 1920
Entw.: C. Holzer-Defanti
bez. C. Holzer-Defanti
Firmenstempel m. Selb-Bavaria
Golddekor partiell leicht berieben
H 40 cm
700,-



672

672
PAAR TASSEN MIT UT
ROSEN
MEISSEN UM 1900
II. Wahl
Schwertermarken
kl. Def.
UT D 12,6 cm
300,-



675

675
KAFFEE-/TEE-SERVICE
FÜR 10 PERS.
NYMPHENBURG 20. JH.
Schwarzer Fond
Blüten in Purpur
Rautenschild-Marke
zus. 34 Teile
4 Teile m. kl. Def.
800,-

679
HANDLEUCHTER
GEORGIAN
BLOOR DERBY
UM 1820

Stempelmarke Bloor Derby
 Kanten m. feinen Haarrissen
 Standkante m. Chip
 L 14,6 cm
 200,-



679

680
WACKELPAGODE
MEISSEN 1991

Entw.: J. J. Kaendler
 Schwertermarke
 Modellnr. 67834 (f. Korpus),
 Modellnr. 67833 (f. Kopf)
 minim. Def.
 H 18,4 cm
 1.200,-



680

684
KAFFEE-SERVICE
FÜR 6 PERS.
ROSENTHAL UM 1980

Entw.: Björn Wijnblad
 Dekor „Zauberflöte“
 Firmenstempel
 zus. 22 Teile
 Teller teils minimal berieben
 Zuckerdosen-Deckel m. kl. Chip
 1.500,-



684

685
SPEISE-/KAFFEE-SERVICE
FÜR MIND. 6 PERS.
ROSENTHAL 1953 - UM 1960

Form „E“ (Entw. R. Loewy)
 grünes Druckdekor (Entw. B. Bachem)
 Firmenstempel m. Selb-Plössberg
 zus. 68 Teile
 8 Teile m. kl. Def.
 900,-



688

688
MOKKA-SERVICE FÜR 12 PERS.
ART-DÉCO
KPM BERLIN UM 1930

Entw.: M. Friedländer, T. Petri
 „Hallesche Form“
 m. feinen Goldringen
 Zeptermarke
 zus. 28 Teile
 Kanne m. minimalem Glasurfehler
 1.800,-



685



694

694
FISCH-SERVICE FÜR 6 PERS.
LIMOGES 2. HÄLFTE 20. JH.
 Muschelrelief m. Druckdekor
 Firmenstempel Giraud Limoges
 zus. 33 Teile
 12 Teile davon Royal Limoges
 (ähnl. Dekor)
 400,-

697
„DIE EITELKEIT“
JUGENDSTIL
PASSAU UM 1910
 blaue Marke
 Pressnr. 132
 kl. Brandriss
 L 34 cm
 350,-



697



700

700
APOSTELLEUCHTER
ART-DÉCO
MEISSEN PFEIFFERZEIT (1924 - 34)
 Entw.: Emil Paul Börner
 lose eingesetzte Tülle
 Monogr. EPB
 Schwertermarke
 Modellnr. A 1129
 1 Locke bestoßen
 H 29,5 cm
 Für die Umgestaltung der Meißener Nikolaikirche in eine
 Gedächtnisstätte für die Meißener Opfer des ersten
 Weltkrieges schuf Börner in den 1920er Jahren versch.
 Ausstattungsstücke wie Gedenktafeln, Kirchengesetz,
 Leuchter und Plastiken, wozu auch dieser Entwurf zu zählen
 ist.
 800,-

704
SPEISE-SERVICE FÜR MIND. 7 PERS.
MEISSEN UM 1900
 meist II. Wahl
 blaues Dekor in Kakiemon-Manier
 Schwertermarke
 zus. 61 Teile
 11 Teile m. kl. Def.
 2 Teller m. leicht variierendem Dekor
 1.100,-



704

710

DÉJEUNER**KPM BERLIN 1949**

Modell „Arkadia“

Entw. T. Petri und S. Schütz

hellgrauer Fond

Zeptermarke m. „S“

Made in Germany, US-Zone

zus. 9 Teile

600,-



710

711

**SPEISE- UND TEESERVICE-TEILE
FÜR 12 PERS.****KPM BERLIN UM 1940 - ENDE 20. JH.**

Modell „Urbino“

Entw.: Trude Petri

Zeptermarke

zus. 55 Teile

Scherben in leicht variierenden Weißtönen

2 Teile m. minimalem Def.

1.200,-



711

712

SATZ VON 4 RUNDEN TERRINEN**KPM BERLIN****2. HÄLFTE 20. JH.**

Modell „Urbino“

Entw.: Trude Petri

Zeptermarke

Scherben in leicht variierenden Weißtönen

1 x Deckel leicht anders ausgeformt

1 x Deckelkante m. minimalem Chip

D 27 cm

Der Entwurf sieht vor, die Deckel umgedreht
separat als flache Schale nutzen zu können.

600,-



712

720

KAKADU**MEISSEN PFEIFFERZEIT (1924 - 34)**

Entw.: J. F. Eberlein/J. J. Kaendler

Schwertermarke

Modellnr. 57a

1 Blatt bestoßen

H 23,5 cm

650,-



720

725

GR. PORZELLANBILD**„JAPANISCHE IMPRESSION“****MEISSEN 1988**

Expl. 2/89

Entw. und Ausführung: Rudi Stolle

bez. Japanische Impression

Sign. und dat. Rudi Stolle 1988

auf Holzplatte

Wandhaken Nr. 2/89

Holz minimal berieben

Porz.platte 39,8 x 39,8 cm

ges. 53 x 53 cm

600,-



725



730



731



732

730
FISCHER MIT NETZ
MEISSEN UM 1750
 Entw.: J. J. Kaendler (1749)
 Schwertermarke
 kl. Def.
 Restaur.
 H 19,8 cm
 600,-

731
APOSTEL PETRUS
MEISSEN UM 1765
 Entw.: J. J. Kaendler (1761)
 Schwertermarke
 kl. Def.
 Restaur.
 H 20,1 cm
 600,-

732
„DER WINTER“
MEISSEN UM 1760
 Entw.: Joh. Fr. Eberlein
 Schwertermarke
 kl. Def.
 Restaur.
 H 26,2 cm
 650,-

735
SPEISE-SERVICE FÜR 12 PERS.
KPM BERLIN
1. HÄLFTE 20. JH.
 „Rocaille“-Relief m. Rosenbouquets
 Zeptermarken
 zus. 77 Teile
 3 Teile m. minimalen Def.
 1.500,-



735

737
GR. VASE
MEISSEN 1998
 schauseitig Blumenbouquet
 verso Blütenzweig
 Schwertermarke
 H 43,3 cm
 580,-



737



740

738
„GESCHÄFT MIT GANS“
MEISSEN UM 1900
 II. Wahl
 Entw.: J. J. Kaendler
 Schwertermarke
 Modellnr. 720
 kl. Def.
 H 16,3 cm
 400,-

739
„TRIUMPH DER VENUS“
MEISSEN UM 1890
 Entw.: J. J. Kaendler
 Schwertermarke
 Modellnr. 127
 Restaur.
 H 34,2 cm
 1.900,-



738

740
PAAR OVALE PLATTEN
HÖCHST UM 1760
 „Alt-Brandenstein“-Relief
 Blumenbouquets
 Radmarke
 Kanten m. kl. Brandrissen
 L 34,2 bzw. 34,5 cm
 400,-



750

747
PAAR SCHLANGENHENKEL-AMPHOREN
RENAISSANCE-STIL
GINORI WOHL ENDE 19. JH.
 Schlangenhenkel
 Groteskenmalerei
 blau bez. Ginori m. Krone
 1 x Standkante m. kl. Chip
 H 44 cm
 800,-



739

750
GR. PRUNK-DECKELVASE MIT SÄULE
ROKOKO-STIL
WOHL SÈVRES ENDE 19. JH.
 Bronze-Montierungen
 Galanterieszenen
 Sign. Eug. Poitevin
 Bez. Lepage
 verso jeweils Landschaften
 auf Glasur blaue Doppel-L-Marke
 eisenroter Stempel Chateau de Tuileries
 Vase nicht fest auf Säule montierbar
 keine Fixierung möglich
 Vase H 78,3 cm, Säule H 106,5 cm
 3.800,-



747





760

760
SPEISESERVICE-TEILE
MEISSEN UM 1910 UND SPÄTER
DEKOR „HOFDRACHE GELB“
 Schwertermarke
 zus. 22 Teile
 gr. ov. Platte an Kanten-Unterseite m. Chip
 1.200,-



762

762
SPEISE-SERVICE
FÜR MIND. 12 PERS.
MEISSEN UM 1940
 meist l. Wahl
 Dekor „Zwiebelmuster“
 Schwertermarke
 zus. 75 Teile
 4 Teile m. kl. Def.
 1.200,-



770

770
KAFFEE-/MOKKA-SERVICE
FÜR 6 PERS.
HEREND ENDE 20. JH.
 Dekor „Rothschild“
 Firmenstempel
 zus. 52 Teile
 2 Teile m. kl. Def.
 1.600,-



771

771
SPEISE-/KAFFEE-/TEE-SERVICE
FÜR MIND. 10 PERS.
HEREND UM 1980
 Dekor „Waldstein Rose Purpur“
 Firmenstempel
 zus. 139 Teile
 5 Teile m. kl. Def.
 3.200,-

790

**PAAR WASSERKANNEN
SCHWEDEN 1906**

813er Silber
 Bandhenkel m. Bast-Umwicklung
 1 x Fuß minimal gestaucht
 1 x kl. Delle
 Bast leicht spröde
 H 24,6 cm
 insges. 826 g
 2.000,-



790

793

**PAAR OVALE DECKELSCHALEN
GEORGIAN
LONDON 1782**

Sterlingsilber
 Mm. f. John Schofield
 Gravur eines Arms m. Keule
 Gravur W.R.S.
 ges. leicht verzogen
 Henkel m. kl. Lötstellen
 L 32,8 bzw. 34,1 cm
 zus. 1.393 g
 4.000,-



793

794

**DECKELSCHÜSSEL
EMPIRE**

PARIS UM 1805
 950er Silber
 Mm. f. Sixte-Simon Rion
 bekrönter Monogr.-Gravur MD
 kl. Def., Lötstellen
 B 25,7 cm
 insges. 904 g
 2.700,-



794

795

**PAAR GR. LEUCHTER
AUGSBURG
WOHL 1833**

Silber
 Mm. wohl Joh. Nepomuk Seethaler
 Monogr.-gravur M:J:
 kl. Dellen
 Tropfkanten verbogen
 1 x gestaucht/verzogen
 H 29,6 bzw. 30,2 cm
 zus. 856 g
 2.000,-



795

797

**MOKKA-KERNSTÜCK
PARIS UM 1900**

950er Silber
 Mm. f. Eugène Dautre-Roussel
 zus. 5 Teile
 zus. 1.604 g
 Oberfläche teils leicht unregelmäßig
 Tee-Isolerringe ergänzt
 3 Teile m. kl. Def.
 4.400,-



797



799



800



805



802



810

799

**TUMMLER
AUGSBURG
UM 1690**

Silber, vergoldet
Mm. f. Matthäus Baur II.
Lippe minimal unregelmäßig
Wandung m. leichter Delle
D 8,3 cm, 105 g

Abb.: Karl zum Winkel: Silber. Von den Anfängen der Silberschmiedekunst bis zum 20. Jh., München 1994, S. 133
800,-

800

**SCHLANGENHAUTBECHER
NÜRNBERG**

2. HALFTE 17. JH.

Silber, vergoldet
Mm. wohl Nicolaus Hieronymus Hoeffler
Oberfläche berieben
Boden minimal unregelmäßig
H 9,4 cm, 132 g

Abb.: Karl zum Winkel: Silber. Von den Anfängen der Silberschmiedekunst bis zum 20. Jh., München 1994, S. 133
800,-

802

**TEEKANNE
JUGENDSTIL
KOPENHAGEN 1918**

Silber
Mm. f. J.M.A. Steffensen
Holzhenkel
Deckelkante minimal unregelmäßig
H 15,5 cm
insges. 509 g
1.200,-

805

**GEBÄCK-PRESENTOIR
BAROCK-STIL
HANAU 20. JH.**

800er Silber, vergoldet
Mm. „HKu“
aufklappbar
Scharniere gelockert
H 26,3 cm, 1.790 g
4.400,-

810

**GR. JARDINIÈRE
ROKOKO-STIL
BRUCKMANN UM 1890**

800er Silber
Händlerstempel V. Mayer's Soehne (Wien)
Messing-Einsatz
kl. Def.
L 53,5 cm, 2.843 g
7.000,-

813

**TABAKSDOSE
ROKOKO-STIL****SCHWÄBISCH GMÜND UND FRANKFURT 1892**

800er Silber, innen vergoldet

Fa. Gebr. Deyhle (Schwäb. Gmünd)

Händlerstempel Schürmann (Frankfurt)

bekrönte Wappengravur (f. Familie von Guaita)

Dat. 1867 - 7. Mai - 1892

versch. Namensgravuren

bekröntes Monogr. MSG

Deckelkante innen leicht verzogen

H 20 cm, 800 g

Prov.: Aus dem Besitz des Geheimen Commerzienrats

Max von Guaita (1842 - 1903), die gravierten Namen

lassen auf eine der vielen Frankfurter Institutionen

und Verbände schließen, denen er angehörte.

2.200,-



813



814

814

**GR. HUMPEN
BAROCK****LEIPZIG UM 1700**

Silber, teils vergoldet

Mm. f. Joh. Paul Schmidt (Meister 1683)

Relief „à jour“

Deckelknopf m. minimaler Delle

H 23,8 cm, 1.464 g

5.800,-



817

817

KL. TABATIÈRE**AMERIKA UM 1860**

Sterlingsilber

Fa. S. Kirk & Son (Baltimore)

Blütenrelief im sog. „Baltimore Style“

minim. Def.

L 9 cm, 105 g

300,-

818

**GR. FLAKON
ROKOKO-STIL****PARIS UM 1900**

950er Silber m. Glas

Mm. f. Gustave Keller

Monogr.-Relief MS

Innen-Stöpsel.

partiell leichte Dellen

H 20,8 cm

400,-



818

820

**GR. TERRINE
ROKOKO-STIL****WILKENS ANF. 20. JH.**

800er Silber

innen vergoldet

Händlerstempel F.H. Lange (Dresden)

Suppenkelle Silber 13-löt.

Mm. Schott

Suppenkelle m. Dellen und Lötstellen

Terrine H 30 cm, zus. 2.255 g

5.700,-



820



822

822
TABLETT
JUGENDSTIL, BIRMINGHAM 1907
Sterlingsilber
Mm. f. William Aitken
Relief m. Frauenköpfen und Lilien
ges. leicht verzogen
L 31 cm, 404 g
1.200,-



833

833
TAFELAUFSAZ
JUGENDSTIL, WMF UM 1910
Versilbert
Marke W.M.F. im Rechteck
Versilberung erneuert (bei WMF direkt)
L 47 cm
250,-



836

834
KL. SCHALE
JUGENDSTIL, WMF UM 1910
Versilbert
Kapuzinerkresse-Relief
Marke W.M.F. im Rechteck
1 Blatt am Rand m. kl. Rissen
T 28 cm
180,-



834

835
LIKÖR-SET
JUGENDSTIL, WMF UM 1910
Versilbert, Glas
Straußenmarke
kl. Def.
B 32,8 cm
300,-



835

836
Metall
THÉO TOBIASSE
1927 Israel - 2012 Frankreich
MENORAH
1992
Expl. 18/200
Versilbert
Sign. Tobiasse
Nr. 18/200
Oberfläche minimal berieben
H 43 cm
900,-



837

837
PAAR WEINKANNEN
JUGENDSTIL, WMF UM 1910
Versilbert
Straußenmarke
Oberfläche leicht berieben
H 32 cm
250,-

JUGENDSTIL-SCHMUCK UM 1900

850	
Collier 375er GG, Mm. WWH	800,-
851	
Collier Silber, Charles Horner	300,-
852	
Brosche Silber, Charles Horner	140,-
853	
Anhänger 15 kt GG, Murrle Bennet & Co	180,-
854	
Collier 15 kt GG, Murrle Bennet & Co	800,-
855	
Collier Silber, Murrle Bennet & Co	280,-
856	
Collier Silber, Charles Horner	300,-



859
BLÜTENBROSCH
ENTWURF THEODOR FAHRNER
 Pforzheim 1930er Jahre
 925er Silber, vergoldet, 2 Markasiten fehlen
 B 6,8 cm, 25 g
 220,-

861
GR. JUGENDSTIL-KAMEE UM 1900
 14 kt GG-Anhänger bzw. Broschenfassg.
 Fassung mit kl. Lötstellen, D 5,5 cm, 26 g
 380,-



861

863
ENZIAN-NADEL
 18 kt GG, Mm WB, Jade, Lapislazuli,
 2 Zuchtperlen, 1 Brillant, 1 Achtkant-Diamant
 L 3,5 cm, 9,8 g
 500,-



859

864
MAIGLÖCKCHEN-NADEL
 14 kt GG, Jade u. Bergkristall, 5 Diamanten
 L 6,3 cm, 9,9 g
 500,-



869

865
BLÜTENZWEIG-BROSCH
 14 kt GG, 2 Brillanten, Bergkristall,
 Rosenquarz und Jade. L 4,6 cm, 11,7 g
 700,-



864



863

869
TABATIÈRE MIT DAMENBILDNIS, UM 1915
 935er Silber, vergoldet, blau emailliert
 Porzellan-Medaillon
 Vergoldung berieben. L 9,3 cm, insges. 182 g
 400,-

870
TABATIÈRE „ENGELSCHOR“, WOHL GENT UM 1800
 18kt Roségold, teils emailliert
 Emaille m. kl. Fehlstellen. L 8,7 cm, insges. 93 g
 11.000,-



870



865



871

871

**KL. PILLENDOSE MIT MINIATUR
ROM/INDIEN 19. JH.**

18kt GG. Miniatur „Qutb Minar in Delhi“
Boden grüner Achat
Wandung leicht gestaucht
L 3,1 cm
800,-



873

873

PANZERCOLLIER

14 kt GG besetzt mit Brillanten von
zus. ca. 1 ct, roten und blauen Spinellen
sowie Smaragden im Cabochonschliff
L 19,5 cm, 93 g
7.700,-

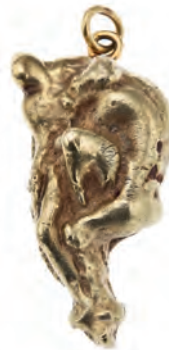


875

875

GOLDSCHMIEDE-COLLIER

14 kt GG, Handarbeit
Rundglieder mit 7 runden
Opalen besetzt. Mm CB im Kreis
L 19,5 cm, 49,7 g
4.200,-



878

878

**SCHMUCKANHÄNGER „LIEBENDE“
ENTWURF REINHOLD EWALD**

14 kt GG
L 4,5 cm, 43,1 g
3.600,-

880

ARMBAND MIT ORDENSMINIATUREN

14 kt GG, besetzt mit 9 emaillierten
Ordensminiaturen, darunter
Russland - St. Stanislaus-Orden,
Niederlande - Oranien-Nassau-Orden u.
Schweden - Wasa-Orden
Emaille m. minim. Fehlstellen
L 19,8 cm, 93,6 g
8.000,-



880

881

CITRIN-COLLIER

14 kt GG, Handarbeit, besetzt mit
Citrinen und Turmalinen
Mm „GS“
L 43 cm, 61,2 g
5.000,-

888

SAPHIR-BRILLANTRING

18 kt GG mit 1 Saphir u. Diamanten
im Carréeschliff von zus. ca. 3,50 ct
17,3 g
3.800,-

889

SMARAGDRING

18 kt GG, Goldschmiedearbeit
Smaragd von ca. 2,50 ct im Treppenschliff
sowie 5 kl. Brillanten
Smaragdkanten berieben
12,8 g
1.800,-

890

SAPHIR-DIAMANTRING

18 kt GG, 1 gr. oval facett. Saphir
14 Brillanten von zus. ca. 1 ct
u. 2 Diamant-Baguetten von
zus. ca. 0,30 ct, 8,2 g
1.800,-

891

PERLCOLLIER MIT PRUNKSCHLIESSE

18 kt GG-Schließe/Brosche
Brillanten von zus. ca. 4,50 ct
sowie gelben Edeltopasen
4-reihige silbergraue Zuchtperlenkette
L 5,5 cm, 47 g
L Kette ca. 38 cm
5.900,-



881



888



889



890



891



900



901

900

**PAAR GR. DIAMANT-OHRHÄNGER
ART-DÉCO, FRANKREICH UM 1910**

18 kt WG, 2 Brillanten von jew.
ca. 3 ct (champagnerfarben/vvsi)
sowie Altschliff-Diamanten von zus. ca. 3 ct
gr. Brill. ergänzt, Diam. teils minim. bestoßen
L 5,5 cm, insg. 18,2 g
17.000,-

901

**ART-DÉCO-NADEL
FRANKREICH UM 1910**

18 kt GG/WG, Mm BC
1 Perle, umgeben von Altschliff-Diamanten
7,5 x 2,7 cm, 14 g
2.000,-

903

**ART-DÉCO-NADEL
UM 1925-30**

Platin, 1 Smaragd-Cabochon
2 Altschliff-Diamanten von je
ca. 1,20 ct sowie Achtkant-Diamanten
u. Smaragd-Carrées (1 fehlt)
L 8,5 cm, 14,9 g
4.400,-

904

**ART-DÉCO-NADEL
UM 1930**

Platin, 1 Diamant-Navette von
ca. 1,50 ct. (leicht getönt, vvsi-vsi)
umgeben von kl. Achtkant-Diamanten
L 4,5 cm, 11,4 g
4.000,-

907

SMARAGD-DIAMANT-RING

18 kt WG
1 Smaragd von ca. 2 ct
umgeben von Brillanten und
Diamanten im Navetteschliff
von zus. ca. 2 ct. sowie
Smaragd-Baguetten
3.000,-



903



904



907

910

BRILLANT-SOLITÄR CARTIER

von ca. 3,40 ct (E-G, vvsi)
in 18 kt-WG Fassung
bez. Cartier 750 QF 4107
18 kt-WG-Kette, L ca. 50 cm
35.000,-



910

911

**PAAR CREOLEN „PANTHERE“
VON CARTIER**

Platin besetzt mit Brillanten von zus.
ca. 10 ct. sowie mit Saphir Cabochons
bez. Cartier Pt 950 RB5339
leichte Tragespuren
D 2,5 cm, 21,6 g
28.000,-



911

913

BRILLANT-SOLITÄR

von 1,82 ct. (leicht getönt/l, vs2)
in 18 kt WG-Ringfassung
Gutachten DPL, Idar-Oberstein, 2026
5.500,-



913

914

**STERNFÖRMIGE BROSCHE
ENTW. JUW. OTTO KLEIN, HANAU**

18 kt WG mit 1 Smaragd von
ca. 1,50 ct, Brillanten u. Achtkant-
Diamanten v. zus. ca. 3 ct
4,4 x 3,9 cm, 15 g
3.800,-



914

915

BRILLANTSOLITÄR-ANHÄNGER

von ca. 1,90 ct (leicht getönt, vvsi)
in 14 kt WG gefasst
Kette 14 kt WG, L ca. 38 cm
7.000,-



915

916

BRILLANTSOLITÄR-ANHÄNGER

von 1,505 ct (river, si)
an 835er Silberkette
4.000,-



916

917

SMARAGD-BRILLANT-RING

18 kt WG mit 1 Smaragd von
ca. 1 ct, flankiert von 2 Brillanten
von zus. ca. 1 ct, 3,7 g
1.500,-



917



926



927

926

ARMREIF

14 kt GG, umlaufend besetzt mit versch. Halbedelsteinen im Cabochonschliff
Innen mit Widmungsgravur v. 1962
1 Mondstein m. Riss
D 6,7 cm, 25,4 g
2.000,-

927

COCKTAILRING

18 kt GG mit Brillanten von zus. ca. 1,80 ct
in Pavé-Fassung
16,8 g
1.800,-



928

928

GOLDSCHMIEDE-COLLIER

14 kt GG im Mittelteil besetzt mit verschiedenen Halbedelsteinen im Cabochonschliff
L 44 cm, 49,7 g
4.000,-

929

BREITES GOLDSCHMIEDE-ARMBAND

14 kt GG, besetzt mit verschiedenen Halbedelsteinen im Cabochonschliff
L 18,2 cm, 76,5 g
6.000,-

930

BREITES FLECHTBAND

in 14 kt GG, 6-strängig mit 25 in Platin gefassten Brillanten
L 19,5 cm, 131g
11.000,-



930



929

931

DIAMANTSOLITÄR-BROSCHÉ

18 kt GG mit einem Brillant von ca. 1 ct (getönt, vsi)
L 5,9 cm, 15,7 g
3.800,-



931

933

AQUAMARIN-RING

18 kt GG/WG mit 1 Aquamarin im Carrée-Schliff
leichte Gebrauchsspuren
9,7 g
1.500,-



933

935

DIAMANTRING

18kt GG/WG mit 1 Brillant-Solitär
v. ca. 2,20ct (getönt, vvs1)
flankiert v. Diamant-Baguetten
8,5 g
7.500,-



935

940

ARMREIF „DOMINOES“**TIFFANY & CO, UM 1990**

18 kt GG mit Intarsien aus
Perlmutter und schwarzer Jade
D innen 5,7 cm, 118 g
12.500,-



940

941

KETTE UND RING LAPPONIA**ENTWURF BJÖRN WECKSTRÖM**

18 kt GG, mit je einem Labradorit
und einem Brillant bzw. Achtkant-Diamant
L Anh. 3,5 cm, L Kette 41 cm, zus. 11,3 g
1.600,-



941

942

LANGE KETTE IM ALHAMBRA-STIL

18 kt GG, kleeblattförmige Onyxplatten
L ca. 88 cm, 50 g
3.800,-



942

943

SCHLANGENRING BULGARI

18 kt GG mit 1 dunkelroten Turmalin
Bez. Bulgari 2337AL, 10,5 g
1.300,-



943

944

PANTHER-ANHÄNGER

in 18 kt GG/WG mit Brillanten besetzt
sowie roten und grünen Turmalinen
L 4,2 cm, 12,5 g
1.300,-



944



996



998

996
Herrenarmbanduhr
**ROLEX OYSTER PERPETUAL DAY-DATE
UM 2000**
18 kt. GG. Automatikwerk. Kaliber 3155
Werk-Nr. 2174117
Gebrauchsspuren. 179 g
Orig. Box und Papiere
16.000,-

997
Damenarmbanduhr
**ROLEX OYSTER PERPETUAL DATEJUST
UM 1990/2000**
Stahl/Gold. Automatikwerk. Kaliber 2235
Werk-Nr. 1182430
Starke Gebrauchsspuren
1.600,-

998
Herrenarmbanduhr/Chronograph
BREGUET UM 1994
18 kt GG-Gehäuse. Automatikwerk
Kaliber 576, Werk-Nr. 0658, Modell 939C
Orig. Ursprungszeugnis 12/94, orig. Box
Lederband ergänzt, Schließe orig.
D 35 mm
16.000,-



997



1000



1002

1000
Herrenarmbanduhr/Chronograph
**AUDEMARS PIGUET
„HUITIÈME CHRONOGRAPH“
UM 1999**
Metall(Tantal)/GG. Automatikwerk
Kaliber 21C, Werk-Nr. C62598
D 39 mm
Orig. Zertifikat von 1999 u. Box
8.000,-

1002
Herrenarmbanduhr/Chronograph
OMEGA SPEEDMASTER REDUCED, 2000
Stahl. Automatikwerk. Kaliber 3229A
Ref.-Nr. 1750032.1, Werk-Nr. 56614588
D 39 mm
Gebrauchsspuren
Orig. Händlergarantie v. 5.2.00
Orig. Box (schlechter Zustand)
2.200,-

1003

Armbanduhr

OMEGA 1960ER JAHRE

18 kt GG-Gehäuse. Handaufzug

D 30 mm

Krone, Band u. Schließe ergänzt

1.300,-



1003

1006

Herrenarmbanduhr

CERTINA „BLUE RIBBON“

1960ER JAHRE

18 kt GG. Automatikwerk

Band verzogen

D 33 mm, L 18 cm, 74,8 g

5.500,-



1006

1008

Herrenarmbanduhr

BAUME & MERCIER

1960ER JAHRE

18 kt GG. Handaufzug

D 32 mm, L 18 cm, 77,3 g

Orig. Box

6.000,-



1008

1010

Chronograph

JAEGER

Stahl. Handaufzug.

D 37 mm

Orig. Band, Zifferblatt fleckig

2.000,-



1010

1011

Damenarmbanduhr

JAEGER-LECOULTRE „REVERSO“ 2007

18 kt GG. Handaufzug. Ref.-Nr. 260.14.10

Wendegehäuse m. polierter Rückseite

Orig. Lederarmband u. Schließe

B 19 mm, Minim. Gebrauchsspuren

Orig. Box u. Papiere

4.800,-



1011

1012

Damenarmbanduhr

JAEGER LE COULTRE 1960ER JAHRE

18 kt WG-Gehäuse u. -Band

Handaufzug

38,7 g

3.000,-



1012

1019

Damenarmbanduhr

PIAGET „TANK“

18 kt GG. Handaufzug

B 24 mm

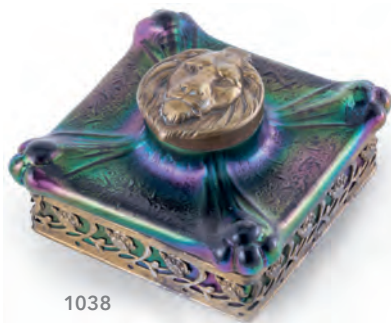
Zifferblatt rissig

Orig. Band u. Schließe

900,-



1019



1038

1038
TINTENFASS
JUGENDSTIL
WOHL LOETZ WWE.
UM 1900

Violettes, irisierendes Glas, Bronze
Oberflächen partiell stark berieben
Tinten-Einsatzglas bestoßen
B 11,8 cm
380,-



1039

1039
VASE
JUGENDSTIL
WOHL LOETZ WWE.
UM 1900

farbloses Glas, irisierend
grüne und gelbe Aufschmelzung
H 28 cm
500,-



1041

1040
KUGELIGE VASE
JUGENDSTIL
WOHL LOETZ WWE.
UM 1900

farbloses Glas, irisierend
gelbe und grüne Aufschmelzung
Lippe minimalst berieben
H 14 cm
400,-



1040

1041
HÄNGELAMPE
„PASSIFLORE“
ENTW. RENÉ LALIQUE 1924
AUSFÜHRUNG WOHL UM 1965
Roséfarbendes Formglas, satiniert
an 5 Seilen
1-flammig
Unsign.
D ca. 50 cm, H ca. 250 cm
kl. Def., Verkabelung erneuert
12.000,-



1048

1048
KL. TISCHLAMPE
„WINTERLANDSCHAFT“
DAUM NANCY
UM 1900
Farbloses Glas
Pulvereinschmelzung
umlaufend bemalt
bez. „Daum Nancy“ m. Lothr. Kreuz
2 kl. Glühbirnen (nach oben und nach unten)
Kunststoff-Kabel erneuert
Ges.H 32,5 cm
800,-



1049

1049
VASE
„BLÜTEN AM WASSER“
GALLÉ UM 1915
 Milchiges Glas
 farbig überfängen
 bez. Gallé
 H 29,8 cm
 600,-



1055
GLAS-GARNITUR
FÜR MIND. 6 PERS.
BACCARAT
2. HÄLFTE 20. JH.
MODELL „HARCOURT“
 Kristallglas
 Rundstempel Baccarat France
 zus. 40 Teile
 Sektgläser in leicht variierender Ausführung
 10 Teile m. kl. Def.
 3.200,-

1055

1057
 Flasche
CHATEAU LAFITE ROTHSCHILD
1974
 Füllstand Hals
 Etikett altersfleckig/leicht def.
 300,-



1057

1058
 Satz von 7 Flaschen
CHATEAU LAFITE ROTHSCHILD
1965
 Füllstand Hals - Schulter
 Etiketten altersfleckig/leicht def.
 2.200,-



1058

1059
 Satz von 2 Flaschen
CHATEAU MOUTON ROTHSCHILD
1974
 Füllstand Schulter
 450,-



1059

1060
 Satz von 3 Flaschen
GRAND VIN DE CHATEAU LATOUR
PREMIER CRU CLASSÉ, 1977
 Füllstand Hals - Schulter
 Etiketten altersfleckig
 450,-



1060

1061
 Flasche
CHATEAU LAFITE ROTHSCHILD
1972
 Händleretikett New York
 Füllstand Schulter
 Etikett altersfleckig/leicht def.
 250,-



1061



1065



1065
PAAR FUSSSCHALEN
CHINA WOHL CHENGHUA/
MING DYNASTIE
Porzellan
bunte Emaillefarben
6-Zeichen-Sign.
D 15,3 bzw. 15,5 cm
9.000,-



1068



1066



1066
PAAR PILGERFLASCHEN
CHINA
WOHL UM 1800
Porzellan
Blaumalerei-Dekor
beidseitig Drachen zw. Wolken
teils kl. Brandrisse
H 24,6 bzw. 25 cm
800,-



1067



1067
PAAR DECKELVASEN
CHINA
WOHL 19. JH.
Porzellan
Blaumalerei-Dekor
schauseitig Fasanenpaar
verso Schmetterlinge
1 Deckel m. 2 Chips
H 29 cm
900,-

1068

**GR. ROLLBILD
MIT PORTRAIT
CHINA****WOHL ENDE 19. JH.**

Gouache
Knicke
leicht fleckig
Kante verso m. kl. Rep.stelle
Bildmaß 139,5 × 74 cm
ges. 213 × 86 cm
2.000,-



1070



1070

PAAR KUMMEN**CHINA WOHL 19. JH.**

Porzellan
Dekor der „Famille Vert“
Päonienzweige und Vogel
blaues Knoten-Symbol in Doppelring
1 x Lippe m. kl. Sprung und kl. Chip
D 17,4 bzw. 17,8 cm
400,-



1071

PAAR DECKELVASEN**CHINA****WOHL 19. JH.**

Porzellan
Dekor der „Famille Vert“
Blumenvasen
Schriftzeichen-Reihen
Dekor berieben
1 x Lippe und Deckel leicht bestoßen
H 31,5 cm
900,-



1071



1073

PAAR BODENVASEN**CHINA****WOHL 19. JH.**

Porzellan
Dekor der „Famille Verte“
umlaufend höfische Szenen
blaue 6-Zeichen-Marke Doppelring
H 59,2 bzw. 59,7 cm
1.200,-



1073

1078

GR. CLOISONNÉ-CACHEPOT**CHINA****WOHL ENDE 20. JH.**

Spatzen zw. Blütenzweigen
Krakelée und Chips
kl. Luftblasen
H 20,5, L 34 cm
400,-



1078



1090



1091



1092



1093



1100

1090

**SCHULTERTASCHE
„MÉDOR“****HERMÈS, ENDE 20. JH.**

Braunes Straußenleder
Innen glattes braunes Leder
bez. Hermès Paris, Made in France
Schultergurt abnehmbar
als Clutch zu tragen
Lederkanten teils leicht bestoßen
innen leicht fleckig
B 24,5 cm
1.800,-

1091

**GÜRTEL
„MÉDOR“****HERMÈS, ENDE 20. JH.**

Braunes Straußenleder
Steck-Verschluss
bez. Hermès Paris, Made in France
Data-Code
leicht berieben
Ges.L 77,7 cm
600,-

1092

SCHULTERTASCHE**CHANEL, 2. HÄLFTE 20. JH.**

Taupe-farbenes Leder
„CC“-Emblem
Gliederketten-Schulterriemen
innen taupe-farbenes Leder
bez. Chanel
minimal fleckig, kl. Def.
B 23 cm
900,-

1093

**GÜRTEL
„MÉDOR“****HERMÈS, ENDE 20. JH.**

Weißes Leder
Steck-Verschluss
bez. Hermès Paris, Made in France
Data-Code
leicht fleckig
Ges.L 83,7 cm
600,-

1100

**WM-BALL
MIT SIGNATUREN
DER DEUTSCHEN MANNSCHAFT
WM 1974**

Leder
gestempelt Jet
in Plexiglas-Kasten
Altersspuren
Kasten-H 25,7 cm
950,-

Zum Aufruf kommen ca. 1.000 Lose aus verschiedenem Besitz und Nachlässen. Dieser Katalog zeigt nur eine Auswahl. Der komplette Katalog ist unter www.doebritz.de einzusehen und liegt während der Besichtigungstage in unseren Geschäftsräumen aus (Änderungen vorbehalten). Der Auktionator handelt in fremden Namen und für fremde Rechnung seiner Auftraggeber, der Einlieferer. Es gelten die Versteigerungsbedingungen, die im Ladengeschäft aushängen, auf unserer Homepage nachgelesen werden können und auf Anfrage gerne zugeschickt werden.

Gemälde: Oswald Achenbach, Dieter Balzer, Adolf Baumgartner-Stoiloff, Ernst Albert Becker, Leon Berthoud, Charles Bézie, Günther Blau, Manfred Bluth, Peter Bosshart, Miriam Cahn, Gustave Cariot, Peter Casagrande, Oliver Christmann, Isa Dahl, Guy De Lussigny, Sabine Dehnell, Albert Diato, Isabelle Dutoit, Robert Eberle, Bruno Erdmann, Geert Willem van Fastenhou, Markus Fräger, Sebastian Gahntz, Jean-Nichel Gasquet, Moritz Götz, Heijo Hangen, Melinda Harper, Johannes Heisig, Roger Herman, Johannes Hüppi, Karl Kaufmann, Emil Keck, Hein Kever, Julius Köhnholz, Bruno Krauskopf, Leon Launay, Christopher Lehmppfuhl, Werner Lichtner-Aix, Karl Lundborg, Nikolai Makarov, Antonio Marra, Stephan Melzl, Willy Moralt, Andrea Neumann, Brian Novatny, Julia Philipps, Frank Piasta, Otto Pippel, Alexander Posch, Friedrich Wilhelm Pose, Henri Prosi, Otto Ritschl, Nelly Rudin, Philipp Lodewijk Sadé, Wilhelm Schacht, Wolfram Scheffel, Julius Scheuerer, Rudolf Schmidt, Dominik Schmitt, Hannes Schmucker, Michael Philipp Schnitzer, Max Stahlschmidt, Martin Streit, Stanislas Stückgold, Max Uth, Jerry Zeniuk, Jules Zermati u. a.

Frankfurter/Kronberger Maler: Wilhelm Amandus Beer, Anton Burger, Vincenzo Chilone, Joseph Correggio, Georg Dickenberger, Hanny Franke, Theo Garvé, Johann Georg Geyger, Manfred Grimm, Albert Hahn, Rolf Hans, Johann Heinrich Hasselhorst, Georg Heck, Johann Jakob Hoff, Eugen Klimsch, Heinz Kreutz, Karl Kunz, Wilhelm Lefebvre, Karl Luckhardt, Friedrich Wilhelm Mook, Eugen Peipers, Wilhelm Raab, Anton Radl, Franz Richter, Otilie W. Roederstein, Philipp Rumpf, Wilhelm Runze, Hans Steinbrenner, Wilhelm Trübner, Fritz Wucherer u. a.

Aquarelle, Zeichnungen: Jörg Ahrnt, Elvira Bach, Joachim Bandau, Georg Baselitz, Fides Becker, Karl Bohrmann, Anton Christian, Lovis Corinth, Michael Croissant, Christoph Dahlhausen, Martin Disler, Jan Dörre, Tone Fink, Erhard Göttlicher, Johannes Grütze, Karl Hofer, Rudolf Hoflehner, Hans Hollein, Max Kaminski, Oskar Kokoschka, Cornelius Kolig, Wilhelm Loth, Lucebert, Hannes Mlenek, Christa Moering, Edo Murtic, Yervand Nahapetian, Oswald Oberhuber, Walter Pichler, Alois Riedel, Franz Ringel, Manuel Robbe, Bernhard Schulze, Peter Sengl, Norbert Tadeusz, Thitz, Micki Tschur, Leo Klein von Diepold, Martin Walde, Jürgen Wittdorf, Richard Ziegler u. a.

Druckgraphik, Multiple, Fotografie: Horst Antes, Thomas Bayrle, Bernd u. Hilla Becher, Max Beckmann, Joseph Beuys, Manfred Bluth, Victor Bonato, Georges Braque, Marc Chagall, Lovis Corinth, Salvador Dalí, Anne-Claude-Philippe Comte de Caylus, Isabelle Dutoit, Arthur Elgort, Max Ernst, Günter Fruhtrunk, Raimund Girke, H. Goepfert, K. O. Götz, Juan Gris, Johannes Grütze, Keith Haring, Stanley William Hayter, Friedensreich Hundertwasser, Allen Jones, Peter Kalkhof, Rolf Kissel, Imi Knoebel, Matthias Koeppl, Yuri Kuper, Wilhelm Lefebvre, Heinz Mack, Almir Mavignier, Joan Miró, F. Mon, Sebastian Münster, Ernst Wilhelm Nay, Victor Pasmore, Karl Georg Pfahler, Pablo Picasso, Arnulf Rainer, Man Ray, Tobias Rehberger, Christian Schad, W. Schmidt, W. Schreib, H. Steinbrenner, Hans Ticha, Victor Vasarely, Jef Verheyen, Stefan Wewerka, Gerd Winner, Fritz Wotruba, Paul Wunderlich, Ursula Zepfer, Karlheinz Ziegler u. a.

Skulpturen: Bronzen: 18. Jh.: Venus auf Malachitssockel; **19. Jh.:** Paar Cassolets Empire, Ludwig XIV. zu Pferde, div. Zvierassen-Paare im antiken Stil, div. Tafelaufsätze, div. Leuchter u. -paare, div. Wandappliken u. -paare; **um 1900/Jugendstil:** Zigarettendose Messing Jos. Hoffmann, C. Bull, G. Gardet, A. Gaul, H. L. Levasseur, R. Marcuse, Borghesischer Fechter, kl. Tischlampe „Kobra“; **20./21. Jh.:** nach E. Barlach, A. Büschelberger, S. Hagen, D. Klinge, H. Scheuernstuhl, Th. Tobiasse, Samuraj zu Pferde unsign., „Büste Dante unsign.“, **sowie:** Jugendstil-Büste Marmor A. Cipriani, div. Vasen u. -paare m. Marmor, div. Tischdekor-Teile Malachit, div. Bronze-Leuchter u. -paare, div. Wandappliken, div. Skulpturen unsign., div. Figuren nach antiken Vorbildern, u. a. **Uhren: 18. Jh.:** div. Portaluhren, kl. Tischuhr; **19. Jh.:** Kartelluhr, div. Kaminuhren, u. a. **Holz: 15. Jh.:** Hl. Barbara, Anna Selbdritt, Maria m. Kind, div. Heiligenfiguren; **18. Jh.:** Mondsichelmadonna, Hl. Ludovicus, div. Madonnen, div. Heiligen- und Assistenzfiguren, div. Schatullen, div. Figuren; **19. Jh.:** Hl. Sebastian, **sowie:** div. Figuren im antiken Stil u. Jugendstil u. a.

Möbel: Barock: Frankfurter Nasenschrank u. Wellenschrank, Augsburger Säulenschrank, Braunschweiger Schrank, Aufsatzsekretäre, Kommode m. Tabernakelaufsatz, Schreibtisch m. Aufsatz, Schreibpult, Schreibpult, Sekretär, Satz v. 6 Stühlen, **Rokoko:** Verwandlungseckschrank, Aufsatz-Sekretär, Spieltische, **Regence:** 2 Armlehnsessel, **Louis-XVI:** Zylinderrollsekretär, Kommoden, versch. Sätze v. Stühlen, Sekretär, versch. Spiegel, **Klassizismus:** kl. Kommode, **Empire:** kl. Salontisch, Pfeilerkommode, Konsoltisch, Spiegel, **Louis Philipp:** Satz v. 4 Stühlen, **Charles X:** Sekretär, **Biedermeier:** gr. Sofa, Eckschrank m. Vitrinenaufsatz, versch. Stuhlsätze, Marburger Schrank, gr. Spätbiedermeier-Vitrine, versch. Modellmöbel, Nähtische, Armlehnsessel, Salontisch, Pfeilerschränken, Säulenschränkchen, Tische u. a., **Jugendstil:** Satz v. 2 Stühlen, Paar Blumensäulen, Staffelei, **Art-Déco:** Gr. Standspiegel, **Stil-Möbel: Louis-XV-Stil:** Poudreuse, Vitrine, Paravent, Beistelltisch, Kommode, **Louis-XVI-Stil:** Vitrine, Wandkonsole, Spiegel, **England:** Paar Stühle, Armlehnsessel, Etagere, **Lampen:** Paar Wandlampen u. Kronleuchter v. Oswald Haertl f. Fa. Lobmeyr, „Passiflora“-Hängeleuchte v. Lalique, Kl. Kaskaden-/Sackluster, **Design: Charles & Ray Eames:** Lounge Chair m. Ottoman, Paar Armlehnsessel, **Eero Saarinen:** gr. Tulip-Esstisch u. 6 Stühle, **Poul Henningsen:** Pendelleuchte „PH Artichoke“, **Achille Castiglioni:** Stehleuchte „Stylos“, **Max Ingrand:** Paar Tischlampen „Fontana 1853“, **Antonio Citterio u. Oliver Löw:** Barwagen „Battista“, **Egon Eiermann:** Satz v. 12 Klappstühle „Mod. SE18“, **Nanna Dietzel:** gr. Schreibisch, **Grete Jalk:** Armlehnsessel, **Wolfgang Laubersheimer:** Bücheregal „Verspanntes Regal“ u. a.

Teppiche: China-Teppiche, Aubusson-Teppiche, Wandteppich nach Entw. Joan Miró, gr. Kirman, Paar Tiger-Paotou-Brücken u. a.

Fayence: 18. Jh.: div. Platten/Krüge/Teller Hanau/Frankfurt/Niederlande u. a., **19. Jh./um 1900:** Büste S. Kinsburger, gr. Bulle Delphin Massier, Paar Schlangenhaken-Amphoren Ginori, gr. Kratervase Urbino; **Jugendstil:** Bär Jos. Pallenberg; **Picasso/Madoura:** Platte „Visage dans un Ovale“ in versch. Farben, Platte „Oiseau polychrome“, Platte „Paseo“, Schale „Sauterelle sur une branche“, Platte „Visage de femme“, Gefäß „Sujet Colombe“, **sowie:** div. Objekte R. Capron/Vallauris, **20. Jh./zeitgenössische Keramik:** Leuchter B. Bachem, E. Curtis, K. Eastman, B. Greiner, G. Hohlt, B. Kuhn, Young-Jae Lee, C. Pearson, S. Scheid, F. und V. Vehring, G. und G. Weigel u. a.

Porzellan: Meissen: 18. Jh.: Apostel Petrus, div. Teller, div. Figuren u. -gruppen, div. Tassen m. UT, **19. Jh./um 1900:** Satz v. 4 Durchbruchtellern „Zwiebelmuster“, Kaffee-Service f. 6 Pers. Goldstreifen/facettiert, Potpourri-Dose im chinesis. Stil, div. Tafelaufsätze, div. Amoretten u. -gruppen, div. Teller u. -sätze, div. Prunk-Teller u. -Schalen, div. Tassen u. -Paare m. UT, div. Figuren u. -gruppen, div. Tablettis u. Platten, **1924-’34:** Apostelleuchter, **20. Jh.:** gr. ovoide Vase als Unikat 1982, Kaffee-/Tee- und Speise-service f. 12 und 14 Pers. „Zwiebelmuster“, Kaffee-/Mokka-Service f. mind. 6 Pers. „Zwiebelmuster“, Konvolut Service- und Tischdekor-Teile „Zwiebelmuster“, kl. Konvolut Tischdekor-Teile „Ind. Purpur“, Kaffee-Service f. 6 Pers. „Mingdrache rot“, Kaffee-Service f. 6 Pers. „Feldblume“, kl. Konvolut Tischdekor-Teile „Hofdrache rot“, Mokka-Serviceteile f. 4 Pers. „Dulong“-Relief/kupfergrün Watteau, Mokka-service-Teile f. 6 Pers. „Gelbe Rose“, Satz v. 6 kl. Durchbruchtellern m. Obstdekor, 3 kl. Henkelschälchen „Hofdrache grün“, Solifleur-Vase Kristallglasur, div. Prunkteller u. -schalen, div. Henschelkinder 2. Hälfte 20. Jh., div. Vasen, div. Terrinen u. Deckelschalen, div. Figuren u. -gruppen, div. Schalen/Platten/Tablettis, div. Teller u. -sätze, **Höchst: 18. Jh.:** Paar ovale Platten „Alt-Brandenstein“/Blumen, „Schlafende Schäferin“, **KPM Berlin: um 1900:** div. Tassen m. UT, div. Teller u. -sätze, **20. Jh.:** Satz v. 4 Terrinen „Urbino“ weiß, Speise- u. Teeservice-Teile f. 12 Pers. „Urbino“ weiß, Speise-/Tee-/Mokka-Service f. 12 Pers. „Alt-Osier“-Relief/Blumenbouquets, gr. Konvolut Kaffee- u. Speise-Serviceteile „Neu Osier“-Relief weiß, Speise-Service f. 12 Pers. „Kurland“ weiß, kl. Konvolut Tischdekor-Teile weiß, Schale Sieg. Schütz weiß, **Nymphenburg: um 1900:** Paar Teller aus dem Fisch-Service „Belle Epoque“, **20. Jh.:** kl. Terrine „Cumberland“/kupfergrüne Blume, **Rosenthal: Art-Déco:** gr. Deckelvase als Präsent als Ph. Rosenthal 1929, **20. Jh.:** Kaffee-/Speise-Service f. 12 Pers. „Romane“ weiß, Kaffee-Service f. 6 Pers. „Zauberflöte“ gold, „Badende“ Schliepstein, kl. Konvolut Tischdekor-Teile Versace „Le Roi Soleil“, div. Zänzerinnen, **Frankreich:** gr. Prunk-Deckelvase m. Säule Sèvres, Fisch-Service f. 12 Pers. Limoges, **Royal Copenhagen: 20. Jh.:** Kaffee-/Speise-Service f. 6 Pers. „Musselmalet“ Halbspitze, schleichende Katze, **Herend 20. Jh.:** Speise-Service f. 9 – 12 Pers. u. Mokka-Service f. 6 Pers. „Apponyi Purpur“, Speise-Service u. Kaffee-Serviceteile f. 6 Pers. „Viktoria“, Speise-/Kaffee-/Tee-Service f. mind. 10 Pers. „Waldstein Rose Purpur“, Kaffee-Service f. 5 Pers. „Apponyi Orange“, Kaffee-Gedecke f. mind. 2 Pers. „Blütengirlanden/blaue Schuppen“, Kaffee-/Tee- und Mokka-Service f. 6 bzw. 8 Pers. „Rothschild“, gr. Doppel-Gebäckschale, **sowie:** kl. Deckelvase Wedgwood, kl. Konvolut Tischdekor-Teile Wedgwood, Pierrot Katzhütte, div. Zänzerinnen Art-Déco, Teekanne im Stil Rozenburgs, div. Vasen ungemarkt, div. Klein- u. Dekorteile u. a.

Silber: deutsch: 17. Jh.: Schlangenhautbecher Nürnberg, Tumbler Augsburg, **um 1900/Jugendstil:** gr. Jardinière Bruckmann, Tabatière m. Damenbildnis, gr. Terrine Wilkens, kl. Relief Judaica, **20. Jh.:** Gebäck-Präsentoir Hanau, Besteck f. 12 Pers. Bruckmann „Chippendale“, kl. Pferdefigur, **Art Deco:** div. Zigarettent-uis, **sowie:** div. 3- u. 4-tlg. Service, div. Körbe/Schalen/Platten Hanau u. a., div. Kannen/Krüge, div. Kaffee-Service u. -Kernstücke, div. Leuchter u. -paare, **England: London 18. Jh.:** Paar ov. Deckelschalen London, **19. Jh.:** Paar Leuchter Säulenform, **um 1900/Jugendstil:** Henkelokal Birmingham, div. Kannen, div. Platten/Schalen/Salver, **20. Jh.:** div. Platten u. Schalen/Salver, div. Kannen, **Amerika um 1900/20. Jh.:** div. kl. Behälter „Baltimore Style“, kl. Tafelaufsatz, **sowie:** kl. Salieri Fabergé zugeschr., Set aus 12 Serviettenringen u. 12 Messerbänken (versilb.) Art-Déco-Stil, div. Glaskannen m. Silbermontierung, div. Tablettis/Platten, div. Teile Barock-Stil Hanau, div. Leuchter, div. Becher, div. Dosen u. a.

Schmuck: Art-Déco-Schmuck, Jugendstilschmuck von Th. Fahrner, Charles Horner u. Murre Bennet & Co, Armreif „Dominoes“ Tiffany, Paar Manschettenknöpfe Silber Tiffany, Brillant-Solitär u. Panthere-Creolen Cartier, Ring u. Kette Lapponia, Brillantringe, -ketten und -ohrringe, Saphir-, Rubin-, Smaragd-Ringe, Goldbänder, -ringe und -reifen, Korallenschmuck, Siegelringe, Manschettenknöpfe, Perlschmuck, Goldtabatiere u. a.

Armband- und Taschenuhren: Audemars Piguet, Baume & Mercier, Breguet, Breitling, Bucherer, Certina, Chopard, Jaeger le Coultre, Omega, Piaget, Rolex u. a.

Glas: 19. Jh.: Paar Henkelvasen Moser, **Jugendstil/um 1900:** Portrait-Glas „Christoph Martin Wieland“ Lobmeyr, Tintenfass Loetz Wwe., div. Vasen u. Schalen Gallé/Daum Nancy/Loetz Wwe., div. Jugendstil-Vasen Frankreich/Österreich/Böhmen, div. Vasen unsign., **Lampen:** kl. Tischlampe Daum Nancy, Hängelampe „Passiflore“ Lalique, Stehleuchte Lalique, **20. Jh.:** Vase „Myra“ WMF, Glas-Garnitur f. 6 Pers. „Harcourt“ Baccarat, div. Vasen Murano u. a.

Asiatica: 12. – 20. Jh.: Pilgerflasche China als Tischlampe, Paar Ingwertöpfe jadegrün, div. Schalen China, div. Teller/Schalen Cloisonné China, div. Gefäße Bronze China/Japan, div. Teller/Platten/Schalen China/Japan, div. Vasen/Vasen-Paare u. Deckelvasen u. -paare China/Japan, div. Cachepots China u. a.

Handtaschen Vintage: Schultertasche Chanel, Schultertasche „Médor“ Hermès, Gürtel „Médor“ Hermès braun und weiß, Handtasche „Lockit“ Louis Vuitton, u. a. **Varia:** Besteck f. 12 Pers. Christoffe Serie „Acier“/Mod. „Alpha“ Edelstahl, Puppe „Bild-Lilly“, Figur „Die Nacht“ versilb., Paar gr. 4-flamm. Jugendstil-Leuchter Weißmetall poliert, Zigarettenschale Jugendstil versilb., Paar Jugendstil-Karaffen versilb., div. Jugendstil-Konfektischälchen versilb., div. Jugendstil-Dosen versilb., div. Jugendstil-Spiegel m. versilb. Rahmen, Paar Schmuckschatullen Emaille, div. Tischlampen, div. Klosterarbeiten, div. Nautilusschnecken als Pokale, div. Spiegel Art-Déco, div. Tablettis, div. Schatullen u. Dosen, div. Deko-Objekte versch. Materialien u. Epochen u. a.

NÄCHSTE AUKTIONEN

06.06.2026

MODERNE und Alte Kunst

Einlieferungsschluss 30.04.2026

Besuchen Sie unseren Online-Freihandverkauf auf www.doebritz.de/online-freihandverkauf/ mit ständig wechselndem Angebot.



403
Holzplastik
CHRISTA VON SCHNITZLER
1922 Köln - 2003 Frankfurt
O. T. 1969
dünne Holzplatten, genagelt
brauner Kunstharzmattlack
194 x 40 x 15 cm
Lit.: Chr. v. Schnitzler, Sculpter la Présence
T.M. Frankfurt 1990, Abb. S. 65
2.900,-

KUNST- UND AUKTIONSHAUS WILHELM M. DÖBRITZ

Inhaberin Anja Döbritz-Berti e.K.
Öffentlich bestellte und vereidigte Auktionatorin

Braubachstraße 10-12, 60311 Frankfurt am Main
Tel. 069-28 77 33 und 069-21 99 62 13
Fax 069-21 99 76 03
www.doebritz.de . E-Mail: info@doebritz.de

